

中華民國115年度

新北市總預算

新北市政府教育局主管

新北市地方教育發展基金

新北市立鶯歌國民中學

附屬單位預算之分預算

(非營業部分)

(法定版)

新北市立鶯歌國民中學編

新北市立鶯歌國民中學
新北市地方教育發展基金
目 次
中 華 民 國 115 年 度

一、業務計畫及預算說明.....	第	1	-	4	頁
二、預算主要表					
1、基金來源、用途及餘絀預計表.....	第	5	-	5	頁
2、基金來源、用途及餘絀預計表說明.....	第	6	-	6	頁
3、現金流量預計表.....	第	7	-	7	頁
三、預算明細表					
1、基金來源明細表.....	第	8	-	8	頁
2、基金用途明細表.....	第	9	-	14	頁
四、預算附表					
單位(或計畫)成本分析表.....	第	15	-	15	頁
五、預算參考表					
1、5年來主要業務計畫分析表.....	第	16	-	16	頁
2、員工人數彙計表.....	第	17	-	17	頁
3、用人費用彙計表-依人員別.....	第	18	-	19	頁
4、用人費用彙計表-依用途別.....	第	20	-	21	頁
5、各項費用彙計表.....	第	22	-	25	頁
6、補辦預算明細表.....	第	26	-	26	頁
六、附 錄					
1、預計平衡表.....	第	27	-	27	頁
2、資本資產明細表.....	第	28	-	28	頁

新北市立鶯歌國民中學

新北市地方教育發展基金

業務計畫及預算說明

中華民國 115 年度

壹、基金概況

一、設立宗旨及願景

- (一)本校依據「國民教育法」之規定辦理，以養成德、智、體、群、美五育均衡發展之健全國民為宗旨。
- (二)本校自 99 年度起依教育經費編列與管理法第 13 條規定設置「新北市地方教育發展基金」，以促進教育健全發展，提昇教育經費運用績效。

二、施政重點

- (一)培育五育兼備，多元性向發展之健全國民。
- (二)加強生活教育，引導人生正確價值方向和行為態度。
- (三)陶冶並平衡身心發展，促進並調和群己關係。
- (四)發揮輔導效能，防止高關懷學生中輟，建立友善校園。
- (五)以生活教育為核心，以通識教育為重點，培養具有科技頭腦、人文涵養與民主素養及國際視野的現代化國民。

三、組織概況

本校設置校長 1 人，綜理全校校務，下設教務處、學務處、總務處、輔導室、附設幼兒園、人事室及會計室等單位，員額編制教師 143 人、教保員 3 人、職員 13 人、技工 1 人、工友 5 人，共計 166 人。

四、基金歸類及屬性

本基金係預算法第 4 條第 1 項第 2 款所定，特定收入來源，供特殊用途之特別收入基金，並編製附屬單位預算。

貳、業務計畫

單位：新臺幣千元

一、基金來源

來源別	本年度預算數	實施內容
財產收入	1,490	權利金收入 140 萬元、利息收入 9 萬元。
政府撥入收入	245,314	公庫撥款收入 2 億 4,531 萬 4 千元。
規費收入	449	使用規費收入 44 萬 9 千元。
教學收入	708	學雜費收入 70 萬 8 千元。
其他收入	10	雜項收入 1 萬元。

二、基金用途

業務計畫	本年度預算數	實施內容
國民教育業務計畫	247,671	本年度預算編列 2 億 4,767 萬 1 千元，計有普通班 53 班、特教班 3.33 班、附設幼兒園 3 班，合計 59.33 班，學生人數 1,586 人；另有進修部 3 班，學生人數 40 人。本計畫擬新購各科教學設備，充實各科教材，以提高教學效能，革新教學方法；辦理場地開放、藝文競賽、數位教學、科學推廣、學生輔導等項目，以期透過各項活動，強健學生身心體魄，增進學生生活智慧；配合校務推動行政處室支援工作，進而增進運作效能。
建築及設備業務計畫	1,800	本年度預算編列 180 萬元，計有營建及修建工程 60 萬元，辦理辦公室零星整修工程；其他設備 120 萬元，辦理充實學校館藏圖書、各項教學及辦公設備。

參、預算概要

一、基金來源及用途之預計

(一)本年度基金來源 2 億 4,797 萬 1 千元，較上年度預算數 2 億 5,005 萬 8 千元，減少 208 萬 7 千元，約 0.83%，主要係公庫撥款收入減少所致。

(二)本年度基金用途 2 億 4,947 萬 1 千元，較上年度預算數 2 億 5,155 萬 8 千元，減少 208 萬 7 千元，約 0.83%，主要係用人費用減少所致。

二、基金餘絀之預計

本年度基金來源及用途相抵後，差短為 150 萬元，與上年度預算數相同，將移用以前基金餘額 150 萬元支應。

三、補辦預算事項

(一)固定資產之建設改良擴充

1.113 年度輔導諮商室整修工程，30 萬元。

2.新民樓、至善樓女兒牆整修工程，49 萬 7,364 元。

3.教室老舊鐵門汰換更新，52 萬元。

肆、以前年度計畫實施成果概述

一、前(113)年度計畫實施成果概述：基金來源決算數 2 億 6,152 萬 4,966 元，基金用途決算數 2 億 6,388 萬 2,701 元，短絀數 235 萬 7,735 元。

二、上年度已過期間(114 年 1 月 1 日至 6 月 30 日止)計畫實施成果概述：

(一)基金來源部分：徵收及依法分配收入 175 萬 7,088 元、財產收入 161 萬 357 元、政府撥入收入 1 億 5,862 萬 6,909 元、規費收入 22 萬 5,692 元、教學收入 31 萬 2,800 元、其他收入 1 萬 2,135 元。

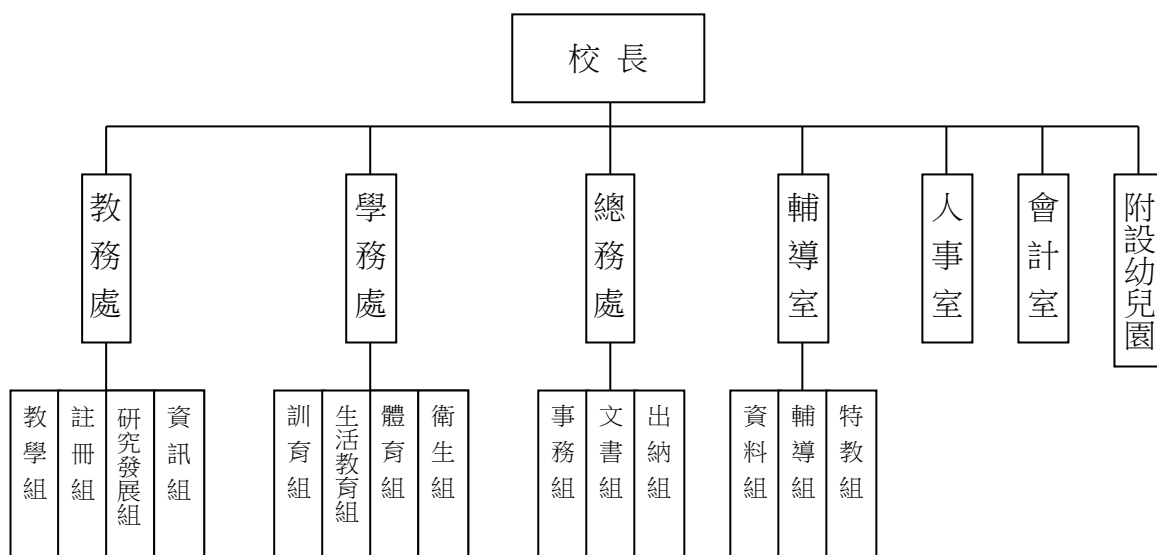
(二)基金用途部分：國民教育業務計畫 1 億 5,190 萬 6,880 元、建築及設備業務計畫 24 萬 5,707 元。

(三)總計 114 年上半年賸餘數 1,039 萬 2,394 元。

伍、組織系統圖

新北市立鶯歌國民中學

組織系統圖



員額編制表																					
教育人員					公務人員											技工工友				編制員額總計	
總班級數	總教師人數	校長	教保員	專任運動教練	組長	幹事	護理師或護士	營養師	主任(人)	助理員(人)	人事管理員	主任(會)	佐理員(會)	會計員	留用人員	合計	技工	工友	廚工		合計
59.33	142	1	3	1	3	4	2	0	1	1	0	1	1	0	0	13	1	5	0	6	166

新北市立鶯歌國民中學
新北市地方教育發展基金
基金來源、用途及餘絀預計表
中華民國115年度

單位：新臺幣千元

前年度決算數	項 目	本年度預算數	上年度預算數	比較增減(-)
261,525	基金來源	247,971	250,058	-2,087
134	徵收及依法分配收入	0	0	0
134	徵收收入	0	0	0
134	違規罰款收入	0	0	0
465	勞務收入	0	0	0
465	服務收入	0	0	0
2,140	財產收入	1,490	1,760	-270
2	財產處分收入	0	0	0
2,045	權利金收入	1,400	1,700	-300
93	利息收入	90	60	30
258,151	政府撥入收入	245,314	247,115	-1,801
258,151	公庫撥款收入	245,314	247,115	-1,801
0	規費收入	449	449	0
0	使用規費收入	449	449	0
618	教學收入	708	722	-14
618	學雜費收入	708	722	-14
17	其他收入	10	12	-2
17	雜項收入	10	12	-2
263,883	基金用途	249,471	251,558	-2,087
260,812	國民教育計畫	247,671	249,758	-2,087
260,812	國民中學教育	247,671	249,758	-2,087
3,070	建築及設備計畫	1,800	1,800	0
0	土地購置	0	0	0
1,555	營建及修建工程	600	600	0
112	交通及運輸設備	0	0	0
1,404	其他設備	1,200	1,200	0
-2,358	本期賸餘 (短絀-)	-1,500	-1,500	0
11,842	期初基金餘額	7,984	9,342	-1,358
0	解繳公庫	0	0	0
9,484	期末基金餘額	6,484	7,842	-1,358

備註：

新北市立鶯歌國民中學
新北市地方教育發展基金
基金來源、用途及餘絀預計表說明
中華民國 115 年度

壹、基金來源：

- 一、財產收入：本年度預算數為 149 萬元，主要為食品及文具委外販售權利 50 萬元、停車場委外經營權利金 50 萬元、游泳池委外經營權利金 40 萬元、專戶利息收入 9 萬元。
- 二、政府撥入收入：本年度預算數為 2 億 4,531 萬 4 千元，主要為市庫撥款收入 2 億 4,531 萬 4 千元。
- 三、規費收入：本年度預算數為 44 萬 9 千元，主要為場地租借 44 萬 9 千元。
- 四、教學收入：本年度預算數為 70 萬 8 千元，主要為幼兒園學費 60 萬 2 千元、幼兒園學生活動費 10 萬 6 千元。
- 五、其他收入：本年度預算數為 1 萬元，主要為資源回收 1 萬元。

貳、基金用途：

- 一、國民教育業務計畫：本年度預算數為 2 億 4,767 萬 1 千元，主要擬新購各科教學設備，充實各科教材，以提高教學效能，革新教學方法；辦理場地開放、藝文競賽、數位教學、科學推廣、學生輔導等項目，以期透過各項活動，強健學生身心體魄，增進學生生活智慧；配合校務推動行政處室支援工作，進而增進運作效能。
- 二、建築及設備業務計畫：本年度預算數為 180 萬元，包括營建及修建工程 60 萬元，主要係辦理辦公室零星整修工程；其他設備 120 萬元，主要係辦理充實學校館藏圖書、各項教學及辦公設備。

新北市立鶯歌國民中學
 新北市地方教育發展基金
現金流量預計表
 中華民國115年度

單位：新臺幣千元

項 目	預 算	數	說 明
業務活動之現金流量			
本期賸餘(短絀)		-1,500	
調整非現金項目		0	
流動資產淨減(淨增)		0	
流動負債淨增(淨減)		0	
業務活動之淨現金流入(流出)		-1,500	
其他活動之現金流量			
增加短期債務及其他負債		0	
增加其他負債		0	
增加其他資產		0	
增加其他資產		0	
其他活動之淨現金流入(流出)		0	
現金及約當現金之淨增(淨減)		-1,500	
期初現金及約當現金		44,787	
期末現金及約當現金		43,287	

註：

新北市立鶯歌國民中學
新北市地方教育發展基金
基金來源明細表
中華民國 115 年度

單位：新臺幣千元

科目及業務項目	單位	預 算 數			說 明
		數量 (業務量)	利(費)率	金 額	
財產收入				1,490	
權利金收入	年	1	500,000	500	食品及文具委外販售權利金(收支併列)
權利金收入	年	1	500,000	500	停車場委外經營權利金(收支併列)
權利金收入	年	1	400,000	400	游泳池委外經營權利金(收支併列)
利息收入	年	1	90,000	90	專戶利息收入
政府撥入收入				245,314	
公庫撥款收入	年	1	245,314,000	245,314	市庫撥款收入
規費收入				449	
使用規費收入	期	9	3,000	27	場地租借(收支併列)-影印室租金
使用規費收入	年	1	225,000	225	場地租借(收支併列)-教室活動中心相關使用費
使用規費收入	年	1	197,000	197	場地租借(收支併列)-設置太陽光電發電系統獎勵金
教學收入				708	
學雜費收入	年	1	602,000	602	學費-幼兒園
學雜費收入	年	1	106,000	106	學生活動費(收支併列)-幼兒園
其他收入				10	
雜項收入	年	1	10,000	10	資源回收(收支併列)
總 計：				247,971	

新北市立鶯歌國民中學
 新北市地方教育發展基金
基金用途明細表
 中華民國115年度

單位：新臺幣千元

前年度 決算數	業務計畫及 用途別科目	本年度 預算數	上年度 預算數	計畫內容說明
260,812	53	247,671	249,758	
260,812	531	247,671	249,758	
248,646	1	234,927	237,020	
146,404	11	142,055	143,370	
140,977	113	141,611	142,926	教職員薪資
4,824		0	0	
602	114	444	444	工友薪資
5,566	12	4,774	4,762	
5	121	0	0	
709		0	0	
381	122	417	405	特教班教師助理員約僱三等1名 薪資
2,186	124	72	72	進修部導師費
2,286		0	0	
0		138	138	進修部兼職人員工作補助費-主 管加給
0		198	198	進修部兼職人員工作補助費-兼 職費
0		919	919	進修部鐘點費
0		3,030	3,030	兼代課鐘點費
1,721	13	1,738	1,645	
0	131	10	10	場地租借(收支併列)-協助租借 事務加班費
0		7	7	趕辦業務加班費
1,721	134	13	12	特教班教師助理員約僱三等未 休假加班費
0		1,708	1,616	未休假加班費
32,807	15	27,312	27,311	
15,594	151	11,850	11,850	教職員工考績獎金
17,094	152	15,410	15,410	教職員工年終獎金
119		0	0	
0		52	51	特教班教師助理員約僱三等年 終獎金
45,060	16	43,387	44,003	
1,007	161	880	880	長期代理代課教師退職準備金
66		0	0	
42,364		14,504	14,459	教職員退撫基金提撥
0		27,894	28,535	教職員退休金、撫慰金、獎勵 金
0		25	25	特教班教師助理員約僱三等離 職儲金提撥
0		60	80	支(兼)領月退休人員年終慰問 金
26	162	24	24	工友退職準備金提撥
1,598	163	0	0	

新北市立鶯歌國民中學
 新北市地方教育發展基金
基金用途明細表
 中華民國115年度

單位：新臺幣千元

前年度 決算數	業務計畫及 用途別科目	本年度 預算數	上年度 預算數	計畫內容說明
17,087	福利費	15,661	15,929	
18				
141	分擔員工保險費	0	0	
181				
14,190		12,243	12,243	教職員工公保、勞保、健保
0		58	56	特教班教師助理員約僱三等勞保、健保
167	傷病醫藥費	354	354	教職員工健康檢查費
183				
643	其他福利費	640	640	教職員休假補助費(10日內)
18Y				
1,947		2,350	2,620	公教人員各項補助(婚喪及生育補助、子女教育補助相關費用)
0		16	16	特教班教師助理員休假補助費
7,543	服務費用	7,905	7,771	
2				
1,022	水電費	1,498	1,498	
21				
794	工作場所電費	0	0	
212				
71		940	930	電費
73		300	300	停車場委外經營權利金(收支併列)-電費
0		150	160	食品及文具委外販售權利金(收支併列)-電費
0		18	18	進修部費用-電費
82	工作場所水費	86	86	水費
214				
3	氣體費	4	4	瓦斯費
216				
98	郵電費	133	133	
22				
26	郵費	45	45	郵資
221				
72	電話費	80	80	全校電話費
222				
0	數據通信費	8	8	網路使用費
224				
100	旅運費	100	80	
23				
100	國內旅費	100	80	校外教學-國內旅費
231				
2,801	修理保養及保固費	2,080	2,151	
25				
949	一般房屋修護費	718	555	辦公房屋相關建物修繕
252				
918		250	400	食品及文具委外販售權利金(收支併列)-辦公房屋相關建物修繕
0		200	300	停車場委外經營權利金(收支併列)-辦公房屋相關建物修繕
0		197	197	場地租借(收支併列)-設置太陽光電發電系統獎勵金-辦公房屋相關建物修繕
0		242	242	場地租借(收支併列)-辦公房屋相關建物修繕
379	機械及設備修護費	300	300	游泳池委外經營權利金(收支併列)-游泳池相關設備修繕
255				
350		100	100	各項機械及設備修繕
19	交通及運輸設備修護費	0	0	
256				
51		25	9	身心障礙學生就學交通車業務費-養護費(KJA-1086)

新北市立鶯歌國民中學
 新北市地方教育發展基金
基金用途明細表
 中華民國115年度

單位：新臺幣千元

前年度 決算數	業務計畫及 用途別科目	本年度 預算數	上年度 預算數	計畫內容說明
0257	雜項設備修護費	20	20	校園AED維護費
135		28	28	飲水設備維護費
626	保險費	11	10	
6264	交通及運輸設備保險費	11	10	身心障礙學生就學交通車業務費-保險費(KJA-1086)
3,212	一般服務費	3,711	3,527	
5276	佣金、匯費、經理費及手續費	10	10	匯費及手續費相關費用
63279	外包費	38	38	保全服務費
1,308		60	60	校園保全服務費
4		0	0	
0		1,560	1,404	庶務性工作委外辦理費用
1,070	計時與計件人員酬金	0	0	
327		300	428	校園門禁安全維護費-僱用專人值勤2人薪資、保險、年終工作獎金及退職準備金
0		755	668	校園門禁安全維護費-僱用專人值勤2人薪資、保險、年終工作獎金、退職準備金及健康檢查費
0		502	445	身心障礙學生就學交通車臨時人員費用-司機1人薪資、保險、年終工作獎金、退職準備金及健康檢查費
436	體育活動費	3	3	特教班教師助理員文康活動費
0		483	471	教職員工文康活動費
178	專業服務費	246	246	
22285	講課鐘點、稿費、出席審查及查詢費	31	31	社團活動經費-講師鐘點費
103		60	60	課外社團活動鐘點費
0		30	30	專家學者出席費
0		35	35	講師鐘點費
30287	委託檢驗(定)試驗認證費	30	30	高低壓供電電氣技工維護費
2328Y	其他專業服務費	23	23	校園環境維護費用
0		37	37	飲水機水質檢測費用
12629	公共關係費	126	126	
126291	公共關係費	126	126	首長特別費(10,500元*12月)
1,721	材料及用品費	1,899	1,827	
031	使用材料費	64	62	
0312	燃料	64	62	身心障礙學生就學交通車業務費-油料(KJA-1086)
1,721	用品消耗	1,835	1,765	
93321	辦公(事務)用品	103	105	電腦設備及維護管理費-資訊設備相關維護費用

新北市立鶯歌國民中學
新北市地方教育發展基金
基金用途明細表
中華民國115年度

單位：新臺幣千元

前年度 決算數	業務計畫及 用途別科目	本年度 預算數	上年度 預算數	計畫內容說明
862321	辦公(事務)用品	445	431	辦公費-辦公及教學相關用品
71		300	300	辦公及教學相關用品
0		300	217	辦公及教學相關用品
0		28	20	進修部費用-補校辦公費
27322	報章雜誌	32	32	訂閱圖書、報紙及雜誌相關費用
143323	農業與園藝用品及環境美化費	93	93	校園綠美化及環境清潔衛生用品
0		10	12	資源回收(收支併列)-校園綠美化及環境清潔衛生用品
14324	化學藥劑與實驗用品	13	13	教學實驗用品
32328	醫療用品(非醫療院所使用)	30	30	健康中心醫療保健用品
7		7	7	健康中心衛生保健費
7632Y	其他用品消耗	6	6	推動學校健康促進政策經費
175		18	18	特教班教材編輯費
220		50	70	食品及文具委外販售權利金(收支併列)-辦理各項教學活動相關經費
0		100	100	游泳池委外經營權利金(收支併列)-辦理各項教學活動相關經費
0		18	18	特教班常年事務費
0		60	71	運動會相關經費
0		116	116	畢業典禮活動及辦理各項教學活動相關經費
0		106	106	學生活動費(收支併列)-教學活動所需相關費用、物品
994	租金、償債、利息及相關手續費	105	105	
044	交通及運輸設備租金	5	5	
0442	車租	5	5	各項活動車租
9945	雜項設備租金	100	100	
99451	雜項設備租金	100	100	影印機租金
176	稅捐及規費(強制費)	10	14	
664	消費與行為稅	4	6	
0646	使用牌照稅	0	0	
6		4	6	身心障礙學生就學交通車業務費-牌照稅(KJA-1086)
1166	規費	6	8	
1661	行政規費與強制費	1	1	身心障礙學生就學交通車業務費-檢驗費(KJA-1086)
7663	汽車燃料使用費	5	7	身心障礙學生就學交通車業務費-燃料費(KJA-1086)
4		0	0	

新北市立鶯歌國民中學
 新北市地方教育發展基金
基金用途明細表
 中華民國115年度

單位：新臺幣千元

前年度 決算數	業務計畫及 用途別科目	本年度 預算數	上年度 預算數	計畫內容說明
2,786	會費、捐助、補助、分攤、照護、救濟與交流活動費	2,825	3,021	
571	會費	12	12	
1712	學術團體會費	8	8	童軍、體育相關團體會費
4713	職業團體會費	4	4	護理師護士及社工師公會會費
2,323	捐助、補助與獎助	2,340	2,574	
726	獎助學員生給與	50	50	國中原住民學生獎學金
62		50	70	食品及文具委外販售權利金(收支併列)-清寒學生獎助學金
0		159	153	優秀學生獎勵金
0		1,900	2,122	低收入戶、中低收入戶、身心障礙及家庭突遭變故學生午餐補助
143	其他捐助、補助與獎助	5	5	幼兒園兒童節禮物
72Y		23	23	獎勵學生之獎品
31		6	5	進修部費用-獎勵學生之獎品
0		147	146	教師節紀念品
0		183	145	
178	補貼、獎勵、慰問、照護與救濟	183	145	
74	獎勵費用	147	103	資深優良教師獎勵金
137		0	0	
743	慰問、照護及濟助金	36	42	退休(職)人員三節慰問金
1	競賽及交流活動費	290	290	
40	技能競賽	180	180	體育班相關經費-參加各項競賽活動相關費用
744		110	110	參加各項競賽活動相關費用
279		1,800	1,800	
75	建築及設備計畫	600	600	
179	營建及修建工程	600	600	
751	購建固定資產、無形資產、非理財目的之長期投資及營舍與設施工程支出	600	600	
100	購建固定資產	600	600	
3,070	擴充改良房屋建築及設備	600	600	辦公室零星整修工程
5M				
1,555	交通及運輸設備	0	0	
5M2	購建固定資產、無形資產、非理財目的之長期投資及營舍與設施工程支出	0	0	
1,555	購建固定資產	0	0	
5	購置交通及運輸設備	0	0	
1,555		0	0	
51		0	0	
1,555		0	0	
513		0	0	
112		0	0	
5M3		0	0	
112		0	0	
5		0	0	
112		0	0	
51		0	0	
93		0	0	
515		0	0	
19		0	0	
1,404	其他設備	1,200	1,200	
5M4				

新北市立鶯歌國民中學
新北市地方教育發展基金
基金用途明細表
中華民國115年度

單位：新臺幣千元

前年度 決算數	業務計畫及 用途別科目	本年度 預算數	上年度 預算數	計畫內容說明
1,404	購建固定資產、無形資產、非理財目的之長期投資及營舍與設施工程支出 購建固定資產 購置機械及設備 購置雜項設備 總 計	1,200	1,200	
1,404		1,200	1,200	
82		100	100	充實各項教學及辦公設備
497		100	100	充實學校館藏圖書
824		600	600	充實各項教學及辦公設備
0		400	400	充實各項教學及辦公設備
263,883		249,471	251,558	

新北市立鶯歌國民中學
 新北市地方教育發展基金
單位（或計畫）成本分析表
 中華民國 115 年度

單位：新臺幣千元

計 畫 別	單位	單位成本 (元)或 平均利 (費)率	數量	預 算 數	說 明
國民教育計畫				247,671	
國民中學教育				247,671	
建築及設備計畫				1,800	
營建及修建工程				600	
其他設備				1,200	
合 計				249,471	

新北市立鶯歌國民中學
新北市地方教育發展基金
5年來主要業務計畫分析表

中華民國 115 年度

單位：新臺幣千元

年 度 及 項 目	單位	數量	單位成 本(元)或平 均利(費)率	預 (決) 算 數	說 明
本年度預算數				249,471	
國民教育計畫				247,671	
建築及設備計畫				1,800	
上年度預算數				251,558	
國民教育計畫				249,758	
建築及設備計畫				1,800	
前年度決算數				263,883	
國民教育計畫				260,812	
建築及設備計畫				3,070	
112年度決算數				255,723	
國民教育計畫				254,344	
建築及設備計畫				1,379	
111年度決算數				254,142	
國民教育計畫				253,385	
建築及設備計畫				757	

新北市立鶯歌國民中學
 新北市地方教育發展基金
員工人數彙計表
 中華民國 115 年度

單位:人

科 目	上年度最高可 進用員額數	本年度增減(-)數	本年度最高可 進用員額數	說 明
專任人員	158	4	162	114學年度增加普通 班級數2班
職員	156	4	160	
技工	0	0	0	
約僱人員	1	0	1	
工友	0	1	1	
廚工	1	-1	0	
總 計	158	4	162	

註1：1.聘用及約僱人員係指基金按其法定組織編制，依「聘用人員聘用條例」及「行政院與所屬中央及地方各機關約僱人員僱用辦法」規定聘用或約僱之人員，非依前開規定之聘僱人員，概不列入本表。

2.其他兼任人員係指有關機關兼辦基金業務之現職人員，應說明領有兼職酬金之人數。

註2：僱用專人值勤2人、身心障礙生交通車司機1人。

新北市立鶯
 新北市地方
 用人費用
 中華民國

科 目	正式員 額薪資	聘僱人 員薪資	加(夜) 班費	津 貼	獎 金			退休及
					年終獎金	考績獎金	其他	退休金
總 計	142,055	417	1,738		15,462	11,850		43,387
國民教育計畫	142,055	417	1,738		15,462	11,850		43,387
正式人員	142,055		1,725		15,410	11,850		15,408
聘僱人員		417	13		52			25
兼任人員								
其他人員								27,954

1、「計時與計件人員酬金」：僱用專人值勤1,055千元、身心障礙生交通車司機502千元。

2、考績獎金：依公務人員考績法第7、8、12條暨公立高級中等以下學校教師成績考核辦法第4條等規定，預算人數158人，預算金額為11,850千元。年終獎金：依據行政院各年度訂定之軍公教人員年終工作獎金發給注意事項，預算人數162人，預算金額為15,462千元。

歌國民中學
教育發展基金
彙計表
115年度

單位：新臺幣千元

卹償金	資遣費	福 利 費				提繳費	合 計	兼任人員 用人費用	總 計
		分擔保 險費	傷病醫 藥費	提撥福 利金	其他				
		12,301	354		3,006		230,570	4,357	234,927
		12,301	354		3,006		230,570	4,357	234,927
		12,243	354		2,990		202,035		202,035
		58			16		581		581
								4,357	4,357
							27,954		27,954

新北市立鶯
 新北市地方
 用人費用
 中華民國

科 目	正式員 額薪資	聘僱人 員薪資	加(夜) 班費	津 貼	獎 金			退休及
					年終獎金	考績獎金	其他	退休金
總 計	142,055	417	1,738		15,462	11,850		43,387
國民教育計畫	142,055	417	1,738		15,462	11,850		43,387
職員薪金	141,611							
工員工資	444							
約僱職員薪金		417						
兼職人員酬金								
延長工時加班費			17					
未休假加班費			1,721					
考績獎金						11,850		
年終獎金					15,462			
職員退休及離職金								43,363
工員退休及離職金								24
分擔員工保險費								
傷病醫藥費								
其他福利費								

1、「計時與計件人員酬金」：僱用專人值勤1,055千元、身心障礙生交通車司機502千元。

2、考績獎金：依公務人員考績法第7、8、12條暨公立高級中等以下學校教師成績考核辦法第4條等規定，預算人數158人，預算金額為11,850千元。年終獎金：依據行政院各年度訂定之軍公教人員年終工作獎金發給注意事項，預算人數162人，預算金額為15,462千元。

歌國民中學
教育發展基金
彙計表
115年度

單位：新臺幣千元

卹償金	資遣費	福 利 費				提繳費	合 計	兼任人員 用人費用	總 計
		分擔保 險費	傷病醫 藥費	提撥福 利金	其他				
		12,301	354		3,006		230,570	4,357	234,927
		12,301	354		3,006		230,570	4,357	234,927
							141,611		141,611
							444		444
							417		417
								4,357	4,357
							17		17
							1,721		1,721
							11,850		11,850
							15,462		15,462
							43,363		43,363
							24		24
		12,301					12,301		12,301
			354				354		354
					3,006		3,006		3,006

新北市立鶯歌國民中學
新北市地方教育發展基金
各項費用彙計表
中華民國115年度

單位：新臺幣千元

前年度 決算數	上年度 預算數	科目	本年度預算數			
			合計	國民教育計畫	建築及設備計畫	
248,646	237,020	用人費用	234,927	234,927	0	
146,404	143,370	正式員額薪資	142,055	142,055	0	
145,802	142,926	職員薪金	141,611	141,611	0	
602	444	工員工資	444	444	0	
5,566	4,762	聘僱及兼職人員薪資	4,774	4,774	0	
714		聘用人員薪金	0	0	0	
381	405	約僱職員薪金	417	417	0	
4,472	4,357	兼職人員酬金	4,357	4,357	0	
1,721	1,645	加(夜)班費	1,738	1,738	0	
	17	延長工時加班費	17	17	0	
1,721	1,628	未休假加班費	1,721	1,721	0	
32,807	27,311	獎金	27,312	27,312	0	
15,594	11,850	考績獎金	11,850	11,850	0	
17,213	15,461	年終獎金	15,462	15,462	0	
45,060	44,003	退休及卹償金	43,387	43,387	0	
43,436	43,979	職員退休及離職金	43,363	43,363	0	
26	24	工員退休及離職金	24	24	0	
1,598		卹償金	0	0	0	
17,087	15,929	福利費	15,661	15,661	0	
14,330	12,299	分擔員工保險費	12,301	12,301	0	
167	354	傷病醫藥費	354	354	0	
2,590	3,276	其他福利費	3,006	3,006	0	
7,543	7,771	服務費用	7,905	7,905	0	
1,022	1,498	水電費	1,498	1,498	0	
938	1,408	工作場所電費	1,408	1,408	0	
82	86	工作場所水費	86	86	0	
3	4	氣體費	4	4	0	
98	133	郵電費	133	133	0	
26	45	郵費	45	45	0	
72	80	電話費	80	80	0	

新北市立鶯歌國民中學
新北市地方教育發展基金
各項費用彙計表
中華民國115年度

單位：新臺幣千元

前年度 決算數	上年度 預算數	科 目	本 年 度 預 算 數			
			合 計	國民教育計 畫	建築及設備 計畫	
	8	數據通信費	8	8	0	
100	80	旅運費	100	100	0	
100	80	國內旅費	100	100	0	
2,801	2,151	修理保養及保固費	2,080	2,080	0	
1,867	1,694	一般房屋修護費	1,607	1,607	0	
730	400	機械及設備修護費	400	400	0	
70	9	交通及運輸設備修 護費	25	25	0	
135	48	雜項設備修護費	48	48	0	
6	10	保險費	11	11	0	
6	10	交通及運輸設備保 險費	11	11	0	
3,212	3,527	一般服務費	3,711	3,711	0	
5	10	佣金、匯費、經理 費及手續費	10	10	0	
1,374	1,502	外包費	1,658	1,658	0	
1,397	1,541	計時與計件人員酬 金	1,557	1,557	0	
436	474	體育活動費	486	486	0	
178	246	專業服務費	246	246	0	
125	156	講課鐘點、稿 費、出席審查及查 詢費	156	156	0	
30	30	委託檢驗(定)試驗 認證費	30	30	0	
23	60	其他專業服務費	60	60	0	
126	126	公共關係費	126	126	0	
126	126	公共關係費	126	126	0	
1,721	1,827	材料及用品費	1,899	1,899	0	
	62	使用材料費	64	64	0	
	62	燃料	64	64	0	
1,721	1,765	用品消耗	1,835	1,835	0	
1,027	1,073	辦公(事務)用品	1,176	1,176	0	

新北市立鶯歌國民中學
新北市地方教育發展基金
各項費用彙計表
中華民國115年度

單位：新臺幣千元

前年度 決算數	上年度 預算數	科目	本年度預算數			
			合計	國民教育計畫	建築及設備計畫	
27	32	報章雜誌	32	32	0	
143	105	農業與園藝用品及環境美化費	103	103	0	
14	13	化學藥劑與實驗用品	13	13	0	
39	37	醫療用品(非醫療院所使用)	37	37	0	
472	505	其他用品消耗	474	474	0	
99	105	租金、償債、利息及相關手續費	105	105	0	
	5	交通及運輸設備租金	5	5	0	
	5	車租	5	5	0	
99	100	雜項設備租金	100	100	0	
99	100	雜項設備租金	100	100	0	
3,070	1,800	購建固定資產、無形資產、非理財目的之長期投資及營舍與設施工程支出	1,800	0	1,800	
3,070	1,800	購建固定資產	1,800	0	1,800	
1,555	600	擴充改良房屋建築及設備	600	0	600	
82	100	購置機械及設備	100	0	100	
112		購置交通及運輸設備	0	0	0	
1,321	1,100	購置雜項設備	1,100	0	1,100	
17	14	稅捐及規費(強制費)	10	10	0	
6	6	消費與行為稅	4	4	0	
6	6	使用牌照稅	4	4	0	
11	8	規費	6	6	0	
1	1	行政規費與強制費	1	1	0	
11	7	汽車燃料使用費	5	5	0	
2,786	3,021	會費、捐助、補助、分攤、照護、救濟與交流活動費	2,825	2,825	0	

新北市立鶯歌國民中學
 新北市地方教育發展基金
各項費用彙計表
 中華民國115年度

單位：新臺幣千元

前年度 決算數	上年度 預算數	科 目	本 年 度 預 算 數				
			合 計	國民教育計 畫	建築及設備 計畫		
5	12	會費	12	12	0		
1	8	學術團體會費	8	8	0		
4	4	職業團體會費	4	4	0		
2,323	2,574	捐助、補助與獎助	2,340	2,340	0		
2,149	2,395	獎助學員生給與	2,159	2,159	0		
175	179	其他捐助、補助與 獎助	181	181	0		
178	145	補貼、獎勵、慰 問、照護與救濟	183	183	0		
138	103	獎勵費用	147	147	0		
40	42	慰問、照護及濟助 金	36	36	0		
279	290	競賽及交流活動費	290	290	0		
279	290	技能競賽	290	290	0		
263,883	251,558	合 計	249,471	247,671	1,800		

新北市立鶯歌國民中學
 新北市地方教育發展基金
補辦預算明細表
 中華民國115年度

單位：新臺幣千元

項 目	金 額	辦理年度	說 明
一、固定資產之建設、改良、擴充	1,317		
建築及設備計畫	1,317		
513擴充改良房屋建築及設備	300	113	113年度輔導諮商室整修工程計畫，依113年8月9日新北府教特字第1131490797號函核准在案。 新明樓、至善樓女兒牆整修工程，依114年5月19日新北府教工程字第11409342711號函核准在案。 教室老舊鐵門汰換更新，依114年5月21日新北府教工程字第11409761251號函核准在案。
513擴充改良房屋建築及設備	497	114	
516購置雜項設備	520	114	

新北市立鶯歌國民中學
 新北市地方教育發展基金

預計平衡表

中華民國115年12月31日

單位：新臺幣千元

113年12月31日 實 際 數	科 目	115年12月31日 預 計 數	114年12月31日 預 計 數	比較增減
48,372	資 產 合 計	45,372	46,872	-1,500
48,372	資 產	45,372	46,872	-1,500
48,084	流動資產	45,084	46,584	-1,500
46,287	現金	43,287	44,787	-1,500
46,287	銀行存款	43,287	44,787	-1,500
0	應收款項	0	0	0
0	應收收益	0	0	0
1,797	預付款項	1,797	1,797	0
1,797	預付費用	1,797	1,797	0
0	投資、長期應收款 項、貸墊款及準備金	0	0	0
0	準備金	0	0	0
0	退休及離職準備 金	0	0	0
288	其他資產	288	288	0
288	什項資產	288	288	0
288	暫付及待結轉帳 項	288	288	0
1,822,095	代管資產	1,822,095	1,822,095	0
-1,822,095	應付代管資產	-1,822,095	-1,822,095	0
38,888	負 債	38,888	38,888	0
34,213	流動負債	34,213	34,213	0
34,213	應付款項	34,213	34,213	0
34,124	應付代收款	34,124	34,124	0
89	應付費用	89	89	0
4,675	其他負債	4,675	4,675	0
4,675	什項負債	4,675	4,675	0
2,358	存入保證金	2,358	2,358	0
0	應付退休及離職 金	0	0	0
2,317	暫收及待結轉帳 項	2,317	2,317	0
9,484	基金餘額	6,484	7,984	-1,500
9,484	基金餘額	6,484	7,984	-1,500
9,484	基金餘額	6,484	7,984	-1,500
9,484	累積餘額	6,484	7,984	-1,500
48,372	負債及基金餘額合計	45,372	46,872	-1,500

信託代理與保證資產
 保管品
 保證品

193 信託代理與保證負債
 0 應付保管品
 193 應付保證品

193
 0
 193

新北市立鶯歌國民中學
新北市地方教育發展基金

資本資產明細表

中華民國115年度

單位：新臺幣千元

項 目	取得成本 (期初餘額)	以前年度 累計折舊/ 長期投資 評價	本 年 度 變 動				本年度累 計折舊/長 期投資評 價變動數	期末餘額	
			增 加		減 少				主要增減 原因說明
			金 額	類 型	金 額	類 型			
非理財目的之長期投資									
土地									
土地改良物	4,701	4,654						47	
房屋及建築	56,166	25,640	600	(1)			1,853	29,273	
機械及設備	49,198	35,441	100	(1)			3,755	10,102	
交通及運輸設備	9,879	3,080					594	6,205	
雜項設備	42,648	28,485	1,100	(1)			4,009	11,254	
購建中固定資產									
租賃資產									
租賃權益改良									
電腦軟體	59				39	(11)		20	
權利									
發展中之無形資產									
其他無形資產									
遞耗資產									
其他									
合計	162,651	97,300	1,800		39		10,211	56,901	

註：