

中華民國114年度

新 北 市 總 預 算

新北市政府教育局主管

新北市地方教育發展基金
新北市立鶯歌國民中學

附屬單位預算之分預算
(非營業部分)

(法定版)

新北市立鶯歌國民中學編

新北市立鶯歌國民中學
新北市地方教育發展基金
目 次
中 華 民 國 114 年度

一、業務計畫及預算說明.....	第	1	-	4	頁
二、預算主要表					
1、基金來源、用途及餘絀預計表.....	第	5	-	5	頁
2、基金來源、用途及餘絀預計表說明.....	第	6	-	6	頁
3、現金流量預計表.....	第	7	-	7	頁
三、預算明細表					
1、基金來源明細表.....	第	8	-	8	頁
2、基金用途明細表.....	第	9	-	14	頁
四、預算附表					
單位(或計畫)成本分析表.....	第	15	-	15	頁
五、預算參考表					
1、5年來主要業務計畫分析表.....	第	16	-	16	頁
2、員工人數彙計表.....	第	17	-	17	頁
3、用人費用彙計表-依人員別.....	第	18	-	19	頁
4、用人費用彙計表-依用途別.....	第	20	-	21	頁
5、各項費用彙計表.....	第	22	-	25	頁
6、補辦預算明細表.....	第	26	-	26	頁
六、附 錄					
1、預計平衡表.....	第	27	-	27	頁
2、資本資產明細表.....	第	28	-	28	頁

新 北 市 立 鶯 歌 國 民 中 學

新 北 市 地 方 教 育 發 展 基 金

業務計畫及預算說明

中華民國 114 年度

壹、基金概況

一、設立宗旨及願景

- (一)本校依據「國民教育法」之規定辦理，以養成德、智、體、群、美五育均衡發展之健全國民為宗旨。
- (二)本校自 99 年度起依教育經費編列與管理法第 13 條規定設置「新北市地方教育發展基金」，以促進教育健全發展，提昇教育經費運用績效。

二、施政重點

- (一)培育五育兼備，多元性向發展之健全國民。
- (二)加強生活教育，引導人生正確價值方向和行為態度。
- (三)陶冶並平衡身心發展，促進並調和群己關係。
- (四)發揮輔導效能，防止高關懷學生中輟，建立友善校園。
- (五)以生活教育為核心，以通識教育為重點，培養具有科技頭腦、人文涵養與民主素養及國際視野的現代化國民。

三、組織概況

本校設置校長 1 人，綜理全校校務，下設教務處、學務處、總務處、輔導室、附設幼兒園、人事室及會計室等單位，員額編制教師 139 人、教保員 3 人、職員 13 人、技工 1 人、工友 5 人，共計 162 人。

四、基金歸類及屬性

本基金係預算法第 4 條第 1 項第 2 款所定，特定收入來源，供特殊用途之特別收入基金，並編製附屬單位預算。

貳、業務計畫

單位：新臺幣千元

一、基金來源

來源別	本年度預算數	實施內容
財產收入	1,760	權利金收入 170 萬元、利息收入 6 萬元。
政府撥入收入	247,115	公庫撥款收入 2 億 4,711 萬 5 千元。
規費收入	449	使用規費收入 44 萬 9 千元。
教學收入	722	學雜費收入 72 萬 2 千元。
其他收入	12	雜項收入 1 萬 2 千元。

二、基金用途

業務計畫	本年度預算數	實施內容
國民教育業務計畫	249,758	本年度預算編列 2 億 4,975 萬 8 千元，計有普通班 51 班、特教班 3.33 班、附設幼兒園 3 班，合計 57.33 班，學生人數 1,529 人；另有補校 3 班，學生人數 33 人。本計畫擬新購各科教學設備，充實各科教材，以提高教學效能，革新教學方法；辦理場地開放、藝文競賽、數位教學、科學推廣、學生輔導等項目，以期透過各項活動，強健學生身心體魄，增進學生生活智慧；配合校務推動行政處室支援工作，進而增進運作效能。
建築及設備業務計畫	1,800	本年度預算編列 180 萬元，計有營建及修建工程 60 萬元，辦理辦公室零星整修工程；其他設備 120 萬元，辦理充實學校館藏圖書、各項教學及辦公設備。

參、預算概要

一、基金來源及用途之預計

(一)本年度基金來源 2 億 5,005 萬 8 千元，較上年度預算數 2 億 5,256 萬元，減少 250 萬 2 千元，約 0.99%，主要係公庫撥款收入減少所致。

(二)本年度基金用途 2 億 5,155 萬 8 千元，較上年度預算數 2 億 5,506 萬元，減少 350 萬 2 千元，約 1.37%，主要係用人費用減少所致。

二、基金餘絀之預計

本年度基金來源及用途相抵後，差短為 150 萬元，較上年度預算數 250 萬元，減少 100 萬元，約 40.00%，將移用以前基金餘額 150 萬元支應。

三、補辦預算事項

(一)固定資產之建設改良擴充

1.教室老舊門扇更新計畫，31 萬元。

肆、以前年度計畫實施成果概述

一、前（112）年度計畫實施成果概述：基金來源決算數 2 億 5,516 萬 2,580 元，基金用途決算數 2 億 5,572 萬 2,762 元，短絀數 56 萬 182 元。

二、上年度已過期間（113 年 1 月 1 日至 6 月 30 日止）計畫實施成果概述：

(一)基金來源部分：徵收及依法分配收入 7,000 元、勞務收入 9 萬 6,925 元、財產收入 167 萬 8,911 元、政府撥入收入 1 億 6,158 萬 431 元、教學收入 29 萬 7,000 元、其他收入 1 萬 2,802 元。

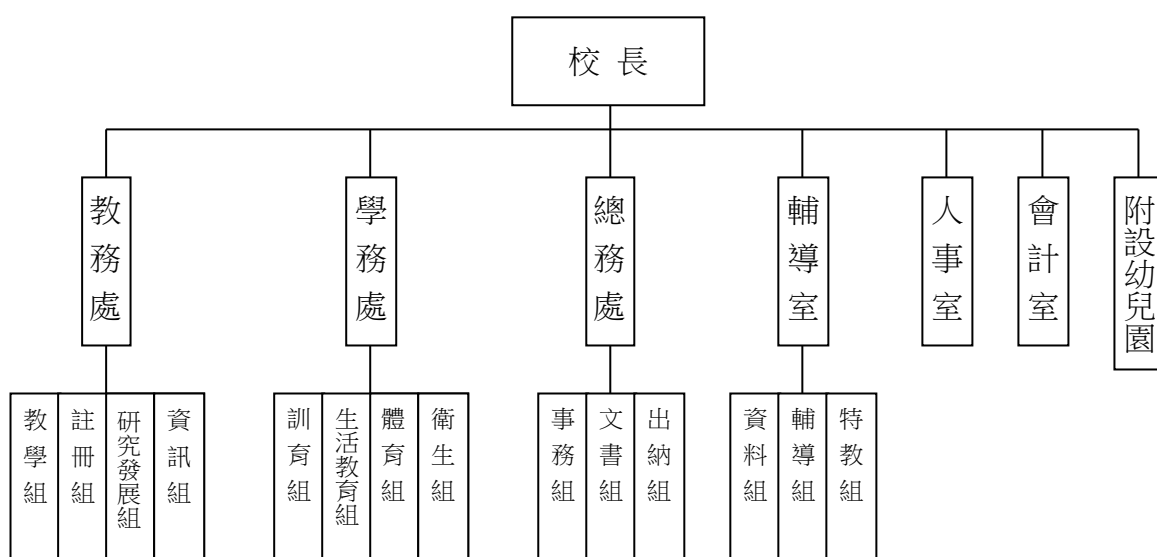
(二)基金用途部分：國民教育業務計畫 1 億 4,485 萬 3,286 元、建築及設備業務計畫 19 萬 1,284 元。

(三)總計 113 年上半年賸餘數 1,862 萬 8,499 元。

伍、組織系統圖

新北市立鶯國民中學

組 織 系 統 圖



員額編制表																					
教育人員					公務人員												技工工友				編 制 員 額 總 計
總 班 級 數	總 教 師 人 數	校 長	教 保 員	專 任 運 動 教 練	組 長	幹 事	護 理 師 或 護 士	營 養 師	主 任 (人)	助 理 員 (人)	人 事 管 理 員	主 任 (會)	佐 理 員 (會)	會 計 員	留 用 人 員	合 計	技 工	工 友	廚 工	合 計	
57.33	138	1	3	1	3	4	2	0	1	1	0	1	1	0	0	13	1	5	0	6	162

新北市立鶯歌國民中學
 新北市地方教育發展基金
基金來源、用途及餘絀預計表
 中華民國114年度

單位：新臺幣千元

前年度決算數	項 目	本年度預算數	上年度預算數	比較增減(一)
255,163	基金來源	250,058	252,560	-2,502
27	徵收及依法分配收入	0	0	0
27	違規罰款收入	0	0	0
385	勞務收入	0	449	-449
385	服務收入	0	449	-449
2,046	財產收入	1,760	1,760	0
52	財產處分收入	0	0	0
1,917	權利金收入	1,700	1,700	0
77	利息收入	60	60	0
252,009	政府撥入收入	247,115	249,225	-2,110
252,009	公庫撥款收入	247,115	249,225	-2,110
0	規費收入	449	0	449
0	使用規費收入	449	0	449
658	教學收入	722	1,106	-384
658	學雜費收入	722	1,106	-384
38	其他收入	12	20	-8
38	雜項收入	12	20	-8
255,723	基金用途	251,558	255,060	-3,502
254,344	國民教育計畫	249,758	252,260	-2,502
254,344	國民中學教育	249,758	252,260	-2,502
1,379	建築及設備計畫	1,800	2,800	-1,000
0	土地購置	0	0	0
0	營建及修建工程	600	2,000	-1,400
779	交通及運輸設備	0	0	0
600	其他設備	1,200	800	400
-560	本期賸餘 (短絀一)	-1,500	-2,500	1,000
12,402	期初基金餘額	9,342	12,202	-2,860
0	解繳公庫	0	0	0
11,842	期末基金餘額	7,842	9,702	-1,860

備註：

新北市立鶯歌國民中學
新北市地方教育發展基金
基金來源、用途及餘絀預計表說明
中華民國 114 年度

壹、基金來源：

- 一、財產收入：本年度預算數為 176 萬元，主要為食品及文具委外販售權利金 70 萬元、停車場委外經營權利金 60 萬元、游泳池委外經營權利金 40 萬元、專戶利息收入 6 萬元。
- 二、政府撥入收入：本年度預算數為 2 億 4,711 萬 5 千元，主要為市庫撥款收入 2 億 4,711 萬 5 千元。
- 三、規費收入：本年度預算數為 44 萬 9 千元，主要為場地租借 44 萬 9 千元。
- 四、教學收入：本年度預算數為 72 萬 2 千元，主要為幼兒園學費 61 萬 6 千元、幼兒園學生活動費 10 萬 6 千元。
- 五、其他收入：本年度預算數為 1 萬 2 千元，主要為資源回收 1 萬 2 千元。

貳、基金用途：

- 一、國民教育業務計畫：本年度預算數為 2 億 4,975 萬 8 千元，主要擬新購各科教學設備，充實各科教材，以提高教學效能，革新教學方法；辦理場地開放、藝文競賽、數位教學、科學推廣、學生輔導等項目，以期透過各項活動，強健學生身心體魄，增進學生生活智慧；配合校務推動行政處室支援工作，進而增進運作效能。
- 二、建築及設備業務計畫：本年度預算數為 180 萬元，包括營建及修建工程 60 萬元，主要係辦理辦公室零星整修工程；其他設備 120 萬元，主要係辦理充實學校館藏圖書、各項教學及辦公設備。

新北市立鶯歌國民中學
 新北市地方教育發展基金
現金流量預計表
 中華民國114年度

單位：新臺幣千元

項	目	預	算	數	說	明
業務活動之現金流量						
本期賸餘(短絀)				-1,500		
調整非現金項目				0		
流動資產淨減(淨增)				0		
流動負債淨增(淨減)				0		
業務活動之淨現金流入(流出)				-1,500		
其他活動之現金流量						
增加短期債務及其他負債				0		
增加其他負債				0		
增加其他資產				0		
增加其他資產				0		
其他活動之淨現金流入(流出)				0		
現金及約當現金之淨增(淨減)				-1,500		
期初現金及約當現金				49,512		
期末現金及約當現金				48,012		

註：

新北市立鶯歌國民中學
 新北市地方教育發展基金
基金來源明細表
 中 華 民 國 114年 度

單位：新臺幣千元

科目及業務項目	單 位	預 算 數			說 明
		數量 (業務量)	利(費)率	金 額	
財產收入				1,760	
權利金收入	年	1	400,000	400	游泳池委外經營權利金(收支併列)
權利金收入	年	1	600,000	600	停車場委外經營權利金(收支併列)
權利金收入	年	1	700,000	700	食品及文具委外販售權利金(收支併列)
利息收入	年	1	60,000	60	專戶利息收入
政府撥入收入				247,115	
公庫撥款收入	年	1	247,115,000	247,115	市庫撥款收入
規費收入				449	
使用規費收入	年	1	225,000	225	場地租借(收支併列)-教室活動中心相關使用費
使用規費收入	年	1	197,000	197	場地租借(收支併列)-設置太陽能光電發電系統獎勵金
使用規費收入	期	9	3,000	27	場地租借(收支併列)-影印室租金
教學收入				722	
學雜費收入	年	1	106,000	106	學生活動費(收支併列)-幼兒園
學雜費收入	年	1	616,000	616	學費-幼兒園
其他收入				12	
雜項收入	年	1	12,000	12	資源回收(收支併列)
總 計：				250,058	

新北市立鶯歌國民中學
新北市地方教育發展基金
基金用途明細表
中華民國114年度

單位：新臺幣千元

前年度 決算數	業務計畫及 用途別科目	本年度 預算數	上年度 預算數	計畫內容說明
254,344	53 國民教育計畫	249,758	252,260	
254,344	531 國民中學教育	249,758	252,260	
242,403	1 用人費用	237,020	238,729	
140,674	11 正式員額薪資	143,370	148,470	
135,845	113 職員薪金	142,926	147,673	教職員薪資
4,033		0	0	
797	114 工員工資	444	797	工友及廚工薪資
7,994	12 聘僱及兼職人員薪資	4,762	4,640	
4	121 聘用人員薪金	0	0	
282		0	0	
342	122 約僱職員薪金	405	342	啟智班教師助理員約僱三等1名薪資
3,788	124 兼職人員酬金	72	72	補校導師費
3,577		0	0	
0		138	127	補校兼職人員工作補助費-主管加給
0		198	198	補校兼職人員工作補助費-兼職費
0		3,030	3,030	兼代課鐘點費
0		919	871	補校鐘點費
1,628	13 加(夜)班費	1,645	1,816	
0	131 延長工時加班費	7	7	趕辦業務加班費
0		10	10	場地租借(收支併列)-協助租借事務加班費
1,628	134 未休假加班費	1,616	1,799	未休假加班費
0		12	0	啟智班教師助理員約僱三等未休假加班費
31,501	15 獎金	27,311	27,303	
14,304	151 考績獎金	11,850	11,850	教職員工考績獎金
17,111	152 年終獎金	15,410	15,410	教職員工年終獎金
86		0	0	
0		51	43	啟智班教師助理員約僱三等年終獎金
42,719	16 退休及卹償金	44,003	41,193	
994	161 職員退休及離職金	25	21	啟智班教師助理員約僱三等離職儲金提撥
17		0	0	
41,683		14,459	13,522	教職員退撫基金提撥
0		28,535	26,626	教職員退休金、撫慰金、獎勵金
0		880	880	長期代理代課教師退職準備金
0		80	120	支(兼)領月退休人員年終慰問金
24	162 工員退休及離職金	24	24	廚工退職準備金提撥
17,887	18 福利費	15,929	15,307	

新北市立鶯歌國民中學
新北市地方教育發展基金
基金用途明細表
中華民國114年度

單位：新臺幣千元

前年度 決算數	業務計畫及 用途別科目	本年度 預算數	上年度 預算數	計畫內容說明
13,896	181 分擔員工保險費	12,243	12,243	教職員工公保、勞保、健保
52		0	0	
0		56	47	啟智班教師助理員約僱三等勞保、健保
182	183 傷病醫藥費	354	257	教職員健康檢查費
597	18Y 其他福利費	16	16	啟智班教師助理員休假補助費
3,160		2,620	2,120	公教人員各項補助(婚喪及生育補助、子女教育補助相關費用)
0		640	624	教職員休假補助費(10日內)
7,243	2 服務費用	7,771	8,394	
141	21 水電費	1,498	2,292	
0	212 工作場所電費	0	794	
53		930	930	電費
0		160	160	食品及文具委外販售權利金(收支併列)-電費
0		300	300	停車場委外經營權利金(收支併列)-電費
0		18	18	補校費用-電費
87	214 工作場所水費	86	86	水費
1	216 氣體費	4	4	瓦斯費
104	22 郵電費	133	158	
30	221 郵費	45	50	郵資
74	222 電話費	80	100	全校電話費
0	224 數據通信費	8	8	網路使用費
106	23 旅運費	80	80	
106	231 國內旅費	80	80	校外教學-國內旅費
3,472	25 修理保養及保固費	2,151	2,179	
1,734	252 一般房屋修護費	555	555	辦公房屋相關建物修繕
1,371		400	400	食品及文具委外販售權利金(收支併列)-辦公房屋相關建物修繕
0		300	300	停車場委外經營權利金(收支併列)-辦公房屋相關建物修繕
0		197	197	場地租借(收支併列)-新北市市管公有房舍屋頂設置太陽光電發電系統標租案獎勵金
0		242	228	場地租借(收支併列)-辦公房屋相關建物修繕
215	255 機械及設備修護費	300	300	游泳池委外經營權利金(收支併列)-游泳池相關設備修繕
73		100	100	各項機械及設備修繕
7	256 交通及運輸設備修護費	0	0	
51		9	51	身心障礙學生就學交通車業務費-養護費(056-WD)
0	257 雜項設備修護費	20	20	校園AED維護費

新北市立鶯歌國民中學
新北市地方教育發展基金
基金用途明細表
中華民國114年度

單位：新臺幣千元

前年度 決算數	業務計畫及 用途別科目	本年度 預算數	上年度 預算數	計畫內容說明
21257	雜項設備修護費	28	28	飲水設備維護費
926	保險費	10	11	
9264	交通及運輸設備保險費	10	11	身心障礙學生就學交通車業務費-保險費(056-WD)
3,04527	一般服務費	3,527	3,323	
5276	佣金、匯費、經理費及手續費	10	11	匯費及手續費相關費用
92279	外包費	38	38	保全服務費
1,308		60	60	校園保全服務費
1		0	0	
0		1,404	1,248	庶務性工作委外辦理費用
1,02327D	計時與計件人員酬金	0	0	
298		428	428	校園門禁安全維護費-僱用專人值勤2人薪資、保險、年終工作獎金及退職準備金
0		668	642	校園門禁安全維護費-僱用專人值勤2人薪資、保險、年終工作獎金及退職準備金
0		445	428	身心障礙學生就學交通車臨時人員費用-司機1人薪資、保險、年終工作獎金及退職準備金
31727F	體育活動費	3	3	啟智班教師助理員文康活動費
0		471	465	教職員工文康活動費
23928	專業服務費	246	225	
29285	講課鐘點、稿費、出席審查及查詢費	31	33	社團活動經費-講師鐘點費
157		60	60	課外社團活動鐘點費
0		30	30	專家學者出席費
0		35	35	講師鐘點費
30287	委託檢驗(定)試驗認證費	30	30	高低壓供電電氣技工維護費
0289	試務甄選費	0	14	
2328Y	其他專業服務費	23	23	校園環境維護費用
0		37	0	飲水機水質檢測費用
12629	公共關係費	126	126	
126291	公共關係費	126	126	首長特別費(10,500元*12月)
1,6003	材料及用品費	1,827	1,881	
231	使用材料費	62	64	
2312	燃料	62	64	身心障礙學生就學交通車業務費-油料(056-WD)
1,59832	用品消耗	1,765	1,817	
113321	辦公(事務)用品	105	93	電腦設備及維護管理費-資訊設備相關用品
706		431	438	辦公費-辦公及教學相關用品
85		0	0	

新北市立鶯歌國民中學
新北市地方教育發展基金
基金用途明細表
中華民國114年度

單位：新臺幣千元

前年度 決算數	業務計畫及 用途別科目	本年度 預算數	上年度 預算數	計畫內容說明
0321	辦公（事務）用品	300	300	辦公及教學相關用品
0		217	283	辦公及教學相關用品
0		20	21	補校費用-補校辦公費
32322	報章雜誌	32	32	訂閱圖書、報紙及雜誌相關費用
52323	農業與園藝用品及環境美化費	93	93	校園綠美化及環境清潔衛生用品
16		12	12	資源回收(收支併列)-校園綠美化及環境清潔衛生用品
19324	化學藥劑與實驗用品	13	13	教學實驗用品
41328	醫療用品(非醫療院所使用)	30	0	健康中心醫療保健用品
7		7	7	健康中心衛生保健費
8232Y	其他用品消耗	6	6	推動學校健康促進政策經費
147		18	18	特教班教材編輯費
299		70	70	食品及文具委外販售權利金(收支併列)-辦理各項教學活動相關經費
0		100	100	游泳池委外經營權利金(收支併列)-辦理各項教學活動相關經費
0		18	18	特教班常年事務費
0		71	71	運動會相關經費
0		116	116	畢業典禮活動及辦理各項教學活動相關經費
0		106	126	學生活動費(收支併列)-教學活動所需相關費用、物品
1044	租金、償債、利息及相關手續費	105	105	
044	交通及運輸設備租金	5	5	
0442	車租	5	5	各項活動車租
10445	雜項設備租金	100	100	
104451	雜項設備租金	100	100	影印機租金
296	稅捐及規費(強制費)	14	14	
1864	消費與行為稅	6	6	
12646	使用牌照稅	0	0	
6		6	6	身心障礙學生就學交通車業務費-牌照稅(056-WD)
1266	規費	8	8	
1661	行政規費與強制費	1	1	身心障礙學生就學交通車業務費-檢驗費(056-WD)
0		0	0	
4663	汽車燃料使用費	0	0	
7		7	7	身心障礙學生就學交通車業務費-燃料費(056-WD)

新北市立鶯歌國民中學
新北市地方教育發展基金
基金用途明細表
中華民國114年度

單位：新臺幣千元

前年度 決算數	業務計畫及 用途別科目	本年度 預算數	上年度 預算數	計畫內容說明
2,964	會費、捐助、補助、分攤、照護、救濟與交流活動費	3,021	3,137	
5	會費	12	12	
17	學術團體會費	8	10	童軍、體育相關團體會費
47	職業團體會費	4	2	護理師護士及社工師公會會費
2,551	捐助、補助與獎助	2,574	2,656	
2,306	獎助學員生給與	50	50	國中原住民學生獎學金
70		70	70	食品及文具委外販售權利金(收支併列)-清寒學生獎助學金
0		153	156	優秀學生獎勵金
0		2,122	2,195	低收入戶、中低收入戶、身心障礙及家庭突遭變故學生午餐補助
145	其他捐助、補助與獎助	5	5	幼兒園兒童節禮物
30		23	23	獎勵學生之獎品
0		5	8	補校費用-獎勵學生之獎品
0		146	149	教師節紀念品
125	補貼、獎勵、慰問、照護與救濟	145	179	
87	獎勵費用	103	137	資深優良教師獎勵金
38	慰問、照護及濟助金	42	42	退休(職)人員三節慰問金
283	競賽及交流活動費	290	290	
180	技能競賽	180	180	體育班相關經費-參加各項競賽活動相關費用
103		110	110	參加各項競賽活動相關費用
1,379	建築及設備計畫	1,800	2,800	
05	營建及修建工程	600	2,000	
05	購建固定資產、無形資產、非理財目的之長期投資及營舍與設施工程支出	600	2,000	
051	購建固定資產	600	2,000	
0513	擴充改良房屋建築及設備	600	2,000	辦公室零星整修工程
779	交通及運輸設備	0	0	
779	購建固定資產、無形資產、非理財目的之長期投資及營舍與設施工程支出	0	0	
779	購建固定資產	0	0	
779	購置交通及運輸設備	0	0	
600	其他設備	1,200	800	
600	購建固定資產、無形資產、非理財目的之長期投資及營舍與設施工程支出	1,200	800	

新北市立鶯歌國民中學
新北市地方教育發展基金
基金用途明細表
中華民國114年度

單位：新臺幣千元

前年度 決算數	業務計畫及 用途別科目		本年度 預算數	上年度 預算數	計畫內容說明
60051	購建固定資產		1,200	800	
64514	購置機械及設備		100	100	充實各項教學及辦公設備
536516	購置雜項設備		100	100	充實學校館藏圖書
0			600	200	充實各項教學及辦公設備
0			400	400	充實各項教學及辦公設備
255,723	總	計	251,558	255,060	

新北市立鶯歌國民中學
 新北市地方教育發展基金
單位（或計畫）成本分析表
 中華民國 114 年度

單位：新臺幣千元

計 畫 別	單位	單位成本 （元）或 平 均 利 （費）率	數量	預 算 數	說 明
國民教育計畫				249,758	
國民中學教育				249,758	
建築及設備計畫				1,800	
營建及修建工程				600	
其他設備				1,200	
合 計				251,558	

新北市立鶯歌國民中學
 新北市地方教育發展基金
 5 年來主要業務計畫分析表

中 華 民 國 114 年 度

單位：新臺幣千元

年 度 及 項 目	單位	數量	單位成 本(元)或平 均利(費)率	預（決）算 數	說 明
本年度預算數				251,558	
國民教育計畫				249,758	
建築及設備計畫				1,800	
上年度預算數				255,060	
國民教育計畫				252,260	
建築及設備計畫				2,800	
前年度決算數				255,723	
國民教育計畫				254,344	
建築及設備計畫				1,379	
111年度決算數				254,142	
國民教育計畫				253,385	
建築及設備計畫				757	
110年度決算數				250,548	
國民教育計畫				242,220	
建築及設備計畫				8,329	

新北市立鶯歌國民中學
 新北市地方教育發展基金
員工人數彙計表
 中華民國 114 年度

單位:人

科 目	上年度最高可 進用員額數	本年度增減(-)數	本年度最高可 進用員額數	說 明
專任人員	156	2	158	
職員	153	3	156	
技工	0	0	0	
約僱人員	1	0	1	
工友	2	-2	0	
廚工	0	1	1	
總 計	156	2	158	

註1：1.聘用及約僱人員係指基金按其法定組織編制，依「聘用人員聘用條例」及「行政院與所屬中央及地方各機關 約僱人員僱用辦法」規定聘用或約僱之人員，非依前開規定之聘僱人員，概不列入本表。
 2.其他兼任人員係指有關機關兼辦基金業務之現職人員，應說明領有兼職酬金之人數。
 註2：僱用專人值勤2人、身心障礙生交通車司機1人。

新北市立鶯
新北市地方
用人費用
中華民國

科 目	正式員 額薪資	聘僱人 員薪資	加(夜) 班費	津 貼	獎 金			退休及
					年終獎金	考績獎金	其他	退休金
總 計	143,370	405	1,645		15,461	11,850		44,003
國民教育計畫	143,370	405	1,645		15,461	11,850		44,003
正式人員	143,370		1,633		15,410	11,850		15,363
聘僱人員		405	12		51			25
兼任人員								
其他人員								28,615

1、「計時與計件人員酬金」：僱用專人值勤1,096千元、身心障礙生交通車司機445千元。

2、考績獎金：依公務人員考績法第7、8、12條暨公立高級中等以下學校教師成績考核辦法第4條等規定，預算人數157人，預算金額為11,850千元。年終獎金：依據行政院各年度訂定之軍公教人員年終工作獎金發給注意事項，預算人數158人，預算金額為15,461千元。

歌國民中學
教育發展基金
彙計表
114年度

單位：新臺幣千元

[illegible]

新北市立鶯
新北市地方
用人費用
中華民國

科 目	正式員 額薪資	聘僱人 員薪資	加(夜) 班費	津 貼	獎 金			退休及
					年終獎金	考績獎金	其他	退休金
總 計	143,370	405	1,645		15,461	11,850		44,003
國民教育計畫	143,370	405	1,645		15,461	11,850		44,003
職員薪金	142,926							
工員工資	444							
約僱職員薪金		405						
兼職人員酬金								
延長工時加班費			17					
未休假加班費			1,628					
考績獎金						11,850		
年終獎金					15,461			
職員退休及離職金								43,979
工員退休及離職金								24
分擔員工保險費								
傷病醫藥費								
其他福利費								

1、「計時與計件人員酬金」：僱用專人值勤1,096千元、身心障礙生交通車司機445千元。

2、考績獎金：依公務人員考績法第7、8、12條暨公立高級中等以下學校教師成績考核辦法第4條等規定，預算人數157人，預算金額為11,850千元。年終獎金：依據行政院各年度訂定之軍公教人員年終工作獎金發給注意事項，預算人數158人，預算金額為15,461千元。

歌國民中學
教育發展基金
彙計表
114年度

單位：新臺幣千元

卹償金	資遣費	福 利 費				提繳費	合 計	兼任人員 用人費用	總 計
		分擔保 險費	傷病醫 藥費	提撥福 利金	其他				
		12,299	354		3,276		232,663	4,357	237,020
		12,299	354		3,276		232,663	4,357	237,020
							142,926		142,926
							444		444
							405		405
								4,357	4,357
							17		17
							1,628		1,628
							11,850		11,850
							15,461		15,461
							43,979		43,979
							24		24
		12,299					12,299		12,299
			354				354		354
					3,276		3,276		3,276

新北市立鶯歌國民中學
 新北市地方教育發展基金
各項費用彙計表
 中華民國114年度

單位：新臺幣千元

前 年 度 決 算 數	上 年 度 預 算 數	科 目	本 年 度 預 算 數				
			合 計	國民教育計畫	建築及設備計畫		
242,403	238,729	用人費用	237,020	237,020	0		
140,674	148,470	正式員額薪資	143,370	143,370	0		
139,877	147,673	職員薪金	142,926	142,926	0		
797	797	工員工資	444	444	0		
7,994	4,640	聘僱及兼職人員薪資	4,762	4,762	0		
286		聘用人員薪金	0	0	0		
342	342	約僱職員薪金	405	405	0		
7,365	4,298	兼職人員酬金	4,357	4,357	0		
1,628	1,816	加（夜）班費	1,645	1,645	0		
	17	延長工時加班費	17	17	0		
1,628	1,799	未休假加班費	1,628	1,628	0		
31,501	27,303	獎金	27,311	27,311	0		
14,304	11,850	考績獎金	11,850	11,850	0		
17,197	15,453	年終獎金	15,461	15,461	0		
42,719	41,193	退休及卹償金	44,003	44,003	0		
42,695	41,169	職員退休及離職金	43,979	43,979	0		
24	24	工員退休及離職金	24	24	0		
17,887	15,307	福利費	15,929	15,929	0		
13,948	12,290	分擔員工保險費	12,299	12,299	0		
182	257	傷病醫藥費	354	354	0		
3,758	2,760	其他福利費	3,276	3,276	0		
7,243	8,394	服務費用	7,771	7,771	0		
141	2,292	水電費	1,498	1,498	0		
53	2,202	工作場所電費	1,408	1,408	0		
87	86	工作場所水費	86	86	0		
1	4	氣體費	4	4	0		
104	158	郵電費	133	133	0		
30	50	郵費	45	45	0		
74	100	電話費	80	80	0		
	8	數據通信費	8	8	0		

新北市立鶯歌國民中學
 新北市地方教育發展基金
各項費用彙計表
 中華民國114年度

單位：新臺幣千元

前 年 度 決 算 數	上 年 度 預 算 數	科 目	本 年 度 預 算 數				
			合 計	國民教育計畫	建築及設備計畫		
106	80	旅運費	80	80	0		
106	80	國內旅費	80	80	0		
3,472	2,179	修理保養及保固費	2,151	2,151	0		
3,105	1,680	一般房屋修護費	1,694	1,694	0		
287	400	機械及設備修護費	400	400	0		
58	51	交通及運輸設備修護費	9	9	0		
21	48	雜項設備修護費	48	48	0		
9	11	保險費	10	10	0		
9	11	交通及運輸設備保險費	10	10	0		
3,045	3,323	一般服務費	3,527	3,527	0		
5	11	佣金、匯費、經理費及手續費	10	10	0		
1,402	1,346	外包費	1,502	1,502	0		
1,321	1,498	計時與計件人員酬金	1,541	1,541	0		
317	468	體育活動費	474	474	0		
239	225	專業服務費	246	246	0		
186	158	講課鐘點、稿費、出席審查及查詢費	156	156	0		
30	30	委託檢驗(定)試驗認證費	30	30	0		
	14	試務甄選費	0	0	0		
23	23	其他專業服務費	60	60	0		
126	126	公共關係費	126	126	0		
126	126	公共關係費	126	126	0		
1,600	1,881	材料及用品費	1,827	1,827	0		
2	64	使用材料費	62	62	0		
2	64	燃料	62	62	0		
1,598	1,817	用品消耗	1,765	1,765	0		
904	1,135	辦公（事務）用品	1,073	1,073	0		

新北市立鶯歌國民中學
 新北市地方教育發展基金
各項費用彙計表
 中華民國114年度

單位：新臺幣千元

前 年 度 決 算 數	上 年 度 預 算 數	科 目	本 年 度 預 算 數				
			合 計	國民教育計畫	建築及設備計畫		
32	32	報章雜誌	32	32	0		
68	105	農業與園藝用品及環境美化費	105	105	0		
19	13	化學藥劑與實驗用品	13	13	0		
48	7	醫療用品(非醫療院所使用)	37	37	0		
527	525	其他用品消耗	505	505	0		
104	105	租金、償債、利息及相關手續費	105	105	0		
	5	交通及運輸設備租金	5	5	0		
	5	車租	5	5	0		
104	100	雜項設備租金	100	100	0		
104	100	雜項設備租金	100	100	0		
1,379	2,800	購建固定資產、無形資產、非理財目的之長期投資及營舍與設施工程支出	1,800	0	1,800		
1,379	2,800	購建固定資產	1,800	0	1,800		
	2,000	擴充改良房屋建築及設備	600	0	600		
64	100	購置機械及設備	100	0	100		
779		購置交通及運輸設備	0	0	0		
536	700	購置雜項設備	1,100	0	1,100		
29	14	稅捐及規費(強制費)	14	14	0		
18	6	消費與行為稅	6	6	0		
18	6	使用牌照稅	6	6	0		
12	8	規費	8	8	0		
1	1	行政規費與強制費	1	1	0		
11	7	汽車燃料使用費	7	7	0		
2,964	3,137	會費、捐助、補助、分攤、照護、救濟與交流活動費	3,021	3,021	0		

新北市立鶯歌國民中學
 新北市地方教育發展基金
各項費用彙計表
 中華民國114年度

單位：新臺幣千元

前 年 度 算 數	上 年 度 預 算 數	科 目	本 年 度 預 算 數				
			合 計	國民教育計畫	建築及設備計畫		
5	12	會費	12	12	0		
1	10	學術團體會費	8	8	0		
4	2	職業團體會費	4	4	0		
2,551	2,656	捐助、補助與獎助	2,574	2,574	0		
2,376	2,471	獎助學員生給與	2,395	2,395	0		
175	185	其他捐助、補助與獎助	179	179	0		
125	179	補貼、獎勵、慰問、照護與救濟	145	145	0		
87	137	獎勵費用	103	103	0		
38	42	慰問、照護及濟助金	42	42	0		
283	290	競賽及交流活動費	290	290	0		
283	290	技能競賽	290	290	0		
255,723	255,060	合 計	251,558	249,758	1,800		

新北市立鶯歌國民中學
 新北市地方教育發展基金
補辦預算明細表
 中華民國114年度

單位：新臺幣千元

項 目	金 額	辦理年度	說 明
一、固定資產之建設、改良、擴充	310		
建築及設備計畫	310		
516購置雜項設備	310	113	教室老舊門扇更新計畫，依113年6月25日新北府教工程字第11312380181號函核准在案。

新北市立鶯歌國民中學
 新北市地方教育發展基金
預計平衡表
 中華民國114年12月31日

單位：新臺幣千元

112年12月31日 實 際 數	科 目	114年12月31日 預 計 數	113年12月31日 預 計 數	比較增減
52,171	資 產 合 計	48,171	49,671	-1,500
52,171	資 產	48,171	49,671	-1,500
52,012	流動資產	48,012	49,512	-1,500
52,012	現金	48,012	49,512	-1,500
52,012	銀行存款	48,012	49,512	-1,500
0	應收款項	0	0	0
0	應收收益	0	0	0
0	預付款項	0	0	0
0	預付費用	0	0	0
0	投資、長期應收款 項、貸墊款及準備金	0	0	0
0	準備金	0	0	0
0	退休及離職準備 金	0	0	0
159	其他資產	159	159	0
159	什項資產	159	159	0
159	暫付及待結轉帳 項	159	159	0
1,740,003	代管資產	1,740,003	1,740,003	0
-1,740,003	應付代管資產	-1,740,003	-1,740,003	0
40,330	負 債	40,330	40,330	0
36,885	流動負債	36,885	36,885	0
36,885	應付款項	36,885	36,885	0
36,799	應付代收款	36,799	36,799	0
86	應付費用	86	86	0
3,445	其他負債	3,445	3,445	0
3,445	什項負債	3,445	3,445	0
3,445	存入保證金	3,445	3,445	0
0	應付退休及離職 金	0	0	0
0	暫收及待結轉帳 項	0	0	0
11,842	基金餘額	7,842	9,342	-1,500
11,842	基金餘額	7,842	9,342	-1,500
11,842	基金餘額	7,842	9,342	-1,500
11,842	累積餘額	7,842	9,342	-1,500
52,171	負債及基金餘額合計	48,171	49,671	-1,500

信託代理與保證資產
 保管品
 保證品

477 信託代理與保證負債
 284 應付保管品
 193 應付保證品

477
 284
 193

新北市立鶯歌國民中學
新北市地方教育發展基金

資本資產明細表

中華民國114年度

單位：新臺幣千元

項 目	取得成本 (期初餘額)	以前年度 累計折舊/ 長期投資 評價	本 年 度 變 動					本年度累 計折舊/長 期投資評 價變動數	期末餘額
			增 加		減 少		主要增減 原因說明		
			金 額	類型	金 額	類型			
非理財目的之長期投資									
土地									
土地改良物	4,701	4,654							47
房屋及建築	56,166	23,787	600	(1)				1,853	31,126
機械及設備	40,537	32,892	100	(1)				2,790	4,955
交通及運輸設備	4,925	2,551						657	1,717
雜項設備	42,465	27,713	1,100	(1)				4,340	11,512
購建中固定資產									
租賃資產									
租賃權益改良									
電腦軟體	98				39	(11)			59
權利									
發展中之無形資產									
其他無形資產									
遞耗資產									
其他									
合計	148,891	91,596	1,800		39			9,640	49,416

註：