

中華民國113年度

# 新 北 市 總 預 算

新北市政府教育局主管

新北市地方教育發展基金  
新北市立鶯歌國民中學

附屬單位預算之分預算  
(非營業部分)

(法定版)

新北市立鶯歌國民中學編



新北市立鶯歌國民中學  
新北市地方教育發展基金  
目 次  
中 華 民 國 113 年度

一、業務計畫及預算說明.....	第	1	-	4	頁
二、預算主要表					
1、基金來源、用途及餘絀預計表.....	第	5	-	5	頁
2、基金來源、用途及餘絀預計表說明.....	第	6	-	6	頁
3、現金流量預計表.....	第	7	-	7	頁
三、預算明細表					
1、基金來源明細表.....	第	8	-	8	頁
2、基金用途明細表.....	第	9	-	14	頁
四、預算附表					
單位(或計畫)成本分析表.....	第	15	-	15	頁
五、預算參考表					
1、5年來主要業務計畫分析表.....	第	16	-	16	頁
2、員工人數彙計表.....	第	17	-	17	頁
3、用人費用彙計表-依人員別.....	第	18	-	19	頁
4、用人費用彙計表-依用途別.....	第	20	-	21	頁
5、各項費用彙計表.....	第	22	-	25	頁
6、補辦預算明細表.....	第	26	-	26	頁
六、附 錄					
1、預計平衡表.....	第	27	-	27	頁
2、資本資產明細表.....	第	28	-	28	頁



# 新 北 市 立 鶯 歌 國 民 中 學

## 新 北 市 地 方 教 育 發 展 基 金

### 業務計畫及預算說明

中華民國 113 年度

#### 壹、基金概況

##### 一、設立宗旨及願景

- (一)本校依據「國民教育法」之規定辦理，以養成德、智、體、群、美五育均衡發展之健全國民為宗旨。
- (二)本校自 99 年度起依教育經費編列與管理法第 13 條規定設置「新北市地方教育發展基金」，以促進教育健全發展，提昇教育經費運用績效。

##### 二、施政重點

- (一)培育五育兼備，多元性向發展之健全國民。
- (二)加強生活教育，引導人生正確價值方向和行為態度。
- (三)陶冶並平衡身心發展，促進並調和群己關係。
- (四)發揮輔導效能，防止高關懷學生中輟，建立友善校園。
- (五)以生活教育為核心，以通識教育為重點，培養具有科技頭腦、人文涵養與民主素養及國際視野的現代化國民。

##### 三、組織概況

本校設置校長 1 人，綜理全校校務，下設教務處、學務處、總務處、輔導室、附設幼兒園、人事室及會計室等單位，員額編制教師 136 人、教保員 3 人、職員 13 人、技工 1 人、工友 5 人，共計 159 人。

##### 四、基金歸類及屬性

本基金係預算法第 4 條第 1 項第 2 款所定，特定收入來源，供特殊用途之特別收入基金，並編製附屬單位預算。

## 貳、業務計畫

單位：新臺幣千元

### 一、基金來源

來源別	本年度預算數	實施內容
勞務收入	449	服務收入 44 萬 9 千元。
財產收入	1,760	權利金收入 170 萬元、利息收入 6 萬元。
政府撥入收入	249,225	公庫撥款收入 2 億 4,922 萬 5 千元。
教學收入	1,106	學雜費收入 110 萬 6 千元。
其他收入	20	雜項收入 2 萬元。

### 二、基金用途

業務計畫	本年度預算數	實施內容
國民教育業務計畫	252,260	本年度預算編列 2 億 5,226 萬元，計有普通班 52 班、特教班 3.33 班、附設幼兒園 3 班，合計 58.33 班，學生人數 1,553 人；另有補校 3 班，學生人數 36 人。本計畫擬新購各科教學設備，充實各科教材，以提高教學效能，革新教學方法；辦理場地開放、藝文競賽、數位教學、科學推廣、學生輔導等項目，以期透過各項活動，強健學生身心體魄，增進學生生活智慧；配合校務推動行政處室支援工作，進而增進運作效能。
建築及設備業務計畫	2,800	本年度預算編列 280 萬元，計有營建及修建工程 200 萬元，辦理辦公室零星整修工程；其他設備 80 萬，辦理充實學校館藏圖書、各項教學及辦公設備。

## 參、預算概要

### 一、基金來源及用途之預計

(一)本年度基金來源 2 億 5,256 萬元，較上年度預算數 2 億 4,674 萬 6 千元，增加 581 萬 4 千元，約 2.36%，主要係公庫撥款收入增加所致。

(二)本年度基金用途 2 億 5,506 萬元，較上年度預算數 2 億 4,694 萬 6 千元，增加 811 萬 4 千元，約 3.29%，主要係用人費用增加所致。

### 二、基金餘絀之預計

本年度基金來源及用途相抵後，差短為 250 萬元，較上年度預算數 20 萬元，增加 230 萬元，約 1,150.00%，將移用以前基金餘額 250 萬元支應。

### 三、補辦預算事項

#### (一)固定資產之建設改良擴充

1.改善辦公及教學環境設備，93 萬 1,500 元。

## 肆、以前年度計畫實施成果概述

一、前（111）年度計畫實施成果概述：基金來源決算數 2 億 5,620 萬 3,033 元，基金用途決算數 2 億 5,414 萬 1,990 元，賸餘數 206 萬 1,043 元。

二、上年度已過期間（112 年 1 月 1 日至 6 月 30 日止）計畫實施成果概述：

(一)基金來源部分：徵收及依法分配收入 1 萬 8,581 元、勞務收入 19 萬 2,438 元、財產收入 159 萬 4,148 元、政府撥入收入 1 億 5,556 萬 6,731 元、教學收入 37 萬 1,300 元、其他收入 2 萬 9,972 元。

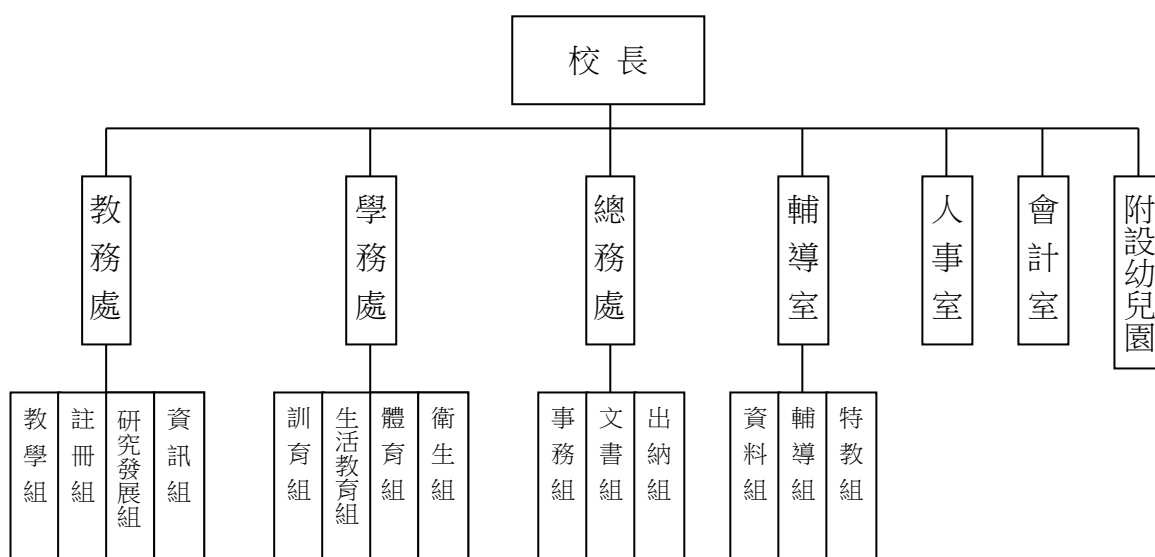
(二)基金用途部分：國民教育業務計畫 1 億 4,240 萬 2,746 元、建築及設備業務計畫 82 萬 706 元。

(三)總計 112 年上半年賸餘數 1,454 萬 9,718 元。

## 伍、組織系統圖

### 新北市立鶯歌國民中學

#### 組 織 系 統 圖



員額編制表																					
教育人員					公務人員												技工工友				編制員額總計
總班級數	總教師人數	校長	教保員	專任運動教練	組長	幹事	護理師或護士	營養師	主任(人)	助理員(人)	人事管理員	主任(會)	佐理員(會)	會計員	留用人員	合計	技工	工友	廚工	合計	
58.33	135	1	3	1	3	4	2	0	1	1	0	1	1	0	0	13	1	5	0	6	159



新北市立鶯歌國民中學  
 新北市地方教育發展基金  
**基金來源、用途及餘絀預計表**  
 中華民國113年度

單位：新臺幣千元

前年度決算數	項 目	本年度預算數	上年度預算數	比較增減(一)
256,203	基金來源	252,560	246,746	5,814
14	徵收及依法分配收入	0	0	0
14	違規罰款收入	0	0	0
450	勞務收入	449	449	0
450	服務收入	449	449	0
1,292	財產收入	1,760	1,770	-10
12	財產處分收入	0	0	0
1,229	權利金收入	1,700	1,730	-30
51	利息收入	60	40	20
253,615	政府撥入收入	249,225	243,654	5,571
253,615	公庫撥款收入	249,225	243,654	5,571
798	教學收入	1,106	853	253
798	學雜費收入	1,106	853	253
34	其他收入	20	20	0
34	雜項收入	20	20	0
254,142	基金用途	255,060	246,946	8,114
253,385	國民教育計畫	252,260	246,146	6,114
253,385	國民中學教育	252,260	246,146	6,114
757	建築及設備計畫	2,800	800	2,000
0	土地購置	0	0	0
0	營建及修建工程	2,000	0	2,000
153	交通及運輸設備	0	0	0
604	其他設備	800	800	0
2,061	本期賸餘（短絀－）	-2,500	-200	-2,300
10,341	期初基金餘額	12,202	9,741	2,461
0	解繳公庫	0	0	0
12,402	期末基金餘額	9,702	9,541	161

備註：

新北市立鶯歌國民中學  
新北市地方教育發展基金  
基金來源、用途及餘絀預計表說明  
中華民國 113 年度

壹、基金來源：

- 一、勞務收入：本年度預算數為 44 萬 9 千元，主要為考試報名費 1 萬 4 千元、場地租借 43 萬 5 千元。
- 二、財產收入：本年度預算數為 176 萬元，主要為食品及文具委外販售權利金 70 萬元、停車場委外經營權利金 60 萬元、游泳池委外經營權利金 40 萬元、專戶利息收入 6 萬元。
- 三、政府撥入收入：本年度預算數為 2 億 4,922 萬 5 千元，主要為市庫撥款收入 2 億 4,922 萬 5 千元。
- 四、教學收入：本年度預算數為 110 萬 6 千元，主要為幼兒園學費 98 萬元、幼兒園學生活動費 12 萬 6 千元。
- 五、其他收入：本年度預算數為 2 萬元，主要為資源回收 1 萬 2 千元、員工宿舍使用費 8 千元。

貳、基金用途：

- 一、國民教育業務計畫：本年度預算數為 2 億 5,226 萬元，主要擬新購各科教學設備，充實各科教材，以提高教學效能，革新教學方法；辦理場地開放、藝文競賽、數位教學、科學推廣、學生輔導等項目，以期透過各項活動，強健學生身心體魄，增進學生生活智慧；配合校務推動行政處室支援工作，進而增進運作效能。
- 二、建築及設備業務計畫：本年度預算數為 280 萬元，包括營建及修建工程 200 萬元，主要係辦理辦公室零星整修工程；其他設備 80 萬元，主要係辦理充實學校館藏圖書、各項教學及辦公設備。

新北市立鶯歌國民中學  
新北市地方教育發展基金  
**現金流量預計表**  
中華民國113年度

單位：新臺幣千元

項	目	預	算	數	說	明
業務活動之現金流量						
本期賸餘(短絀)				-2,500		
調整非現金項目				0		
流動資產淨減(淨增)				0		
流動負債淨增(淨減)				0		
業務活動之淨現金流入(流出)				-2,500		
其他活動之現金流量						
增加短期債務及其他負債				0		
增加其他負債				0		
增加其他資產				0		
增加其他資產				0		
其他活動之淨現金流入(流出)				0		
現金及約當現金之淨增(淨減)				-2,500		
期初現金及約當現金				35,307		
期末現金及約當現金				32,807		

註：

新北市立鶯歌國民中學  
 新北市地方教育發展基金  
**基金來源明細表**  
 中 華 民 國 113年 度

單位：新臺幣千元

科目及業務項目	單 位	預 算 數			說 明
		數量 (業務量)	利(費)率	金 額	
勞務收入				449	
服務收入	年	1	211,000	211	場地租借(收支併列)-教室活動中心相關使用費
服務收入	年	1	197,000	197	場地租借(收支併列)-新北市市管公有房舍屋頂設置太陽光電發電系統標租案獎勵金
服務收入	期	9	3,000	27	場地租借(收支併列)-影印室租金
服務收入	年	1	14,000	14	考試報名費(收支併列)
財產收入				1,760	
權利金收入	年	1	700,000	700	食品及文具委外販售權利金(收支併列)
權利金收入	年	1	600,000	600	停車場委外經營權利金(收支併列)
權利金收入	年	1	400,000	400	游泳池委外經營權利金(收支併列)
利息收入	年	1	60,000	60	專戶利息收入
政府撥入收入				249,225	
公庫撥款收入	年	1	249,225,000	249,225	市庫撥款收入
教學收入				1,106	
學雜費收入	年	1	980,000	980	學費-幼兒園
學雜費收入	年	1	126,000	126	學生活動費(收支併列)-幼兒園
其他收入				20	
雜項收入	年	1	12,000	12	資源回收(收支併列)
雜項收入	年	1	8,000	8	員工宿舍使用費
總 計：				252,560	

新北市立鶯歌國民中學  
新北市地方教育發展基金  
**基金用途明細表**  
中華民國113年度

單位：新臺幣千元

前年度 決算數	業務計畫及 用途別科目	本年度 預算數	上年度 預算數	計畫內容說明
253,385	53 國民教育計畫	252,260	246,146	
253,385	531 國民中學教育	252,260	246,146	
242,704	1 用人費用	238,729	233,687	
141,602	11 正式員額薪資	148,470	142,167	
137,544	113 職員薪金	147,673	141,370	教職員薪資
3,256		0	0	
801	114 工員工資	797	797	工友及廚工薪資
9,371	12 聘僱及兼職人員薪資	4,640	4,616	
64	121 聘用人員薪金	0	0	
571		0	0	
342	122 約僱職員薪金	342	342	啟智班教師助理員約僱三等1名 薪資
4,646	124 兼職人員酬金	72	72	補校導師費
3,747		0	0	
0		127	127	補校兼職人員工作補助費-主管 加給
0		198	198	補校兼職人員工作補助費-兼職 費
0		3,030	3,030	兼代課鐘點費
0		871	847	補校鐘點費
1,799	13 加(夜)班費	1,816	1,613	
0	131 延長工時加班費	7	7	趕辦業務加班費
0		10	10	場地租借(收支併列)-協助租借 事務加班費
1,799	134 未休假加班費	1,799	1,596	未休假加班費
30,685	15 獎金	27,303	27,303	
13,872	151 考績獎金	11,850	11,850	教職員工考績獎金
16,733	152 年終獎金	15,410	15,410	教職員工年終獎金
79		0	0	
0		43	43	啟智班教師助理員約僱三等年 終獎金
42,346	16 退休及卹償金	41,193	42,073	
1,048	161 職員退休及離職金	880	880	長期代理代課教師退職準備金
16		0	0	
41,258		13,522	13,522	教職員退撫基金提撥
0		26,626	27,626	教職員退休金、撫慰金、獎勵 金
0		21	21	啟智班教師助理員約僱三等離 職儲金提撥
0		120	0	支(兼)領月退休人員年終慰問 金
24	162 工員退休及離職金	24	24	廚工退職準備金提撥
16,901	18 福利費	15,307	15,915	
13,985	181 分擔員工保險費	12,243	12,243	教職員工公保、勞保、健保
38		0	0	

新北市立鶯歌國民中學  
新北市地方教育發展基金  
**基金用途明細表**  
中華民國113年度

單位：新臺幣千元

前年度 決算數	業務計畫及 用途別科目	本年度 預算數	上年度 預算數	計畫內容說明
0181	分擔員工保險費	47	45	啟智班教師助理員約僱三等勞保、健保
144183	傷病醫藥費	257	219	教職員健康檢查費
68918Y	其他福利費	16	16	啟智班教師助理員休假補助費
2,045		2,120	2,800	公教人員各項補助(婚喪及生育補助、子女教育補助相關費用)
0		624	592	教職員休假補助費(10日內)
5,6402	<b>服務費用</b>	8,394	7,737	
52221	<b>水電費</b>	2,292	1,498	
0212	工作場所電費	794	0	學校教室冷氣電費
448		930	930	電費
0		160	160	食品及文具委外販售權利金(收支併列)-電費
0		300	300	停車場委外經營權利金(收支併列)-電費
0		18	18	補校費用-電費
72214	工作場所水費	86	86	水費
3216	氣體費	4	4	瓦斯費
13322	<b>郵電費</b>	158	208	
43221	郵費	50	50	郵資
90222	電話費	100	150	全校電話費
0224	數據通信費	8	8	網路使用費
11223	<b>旅運費</b>	80	80	
112231	國內旅費	80	80	校外教學-國內旅費
1,56025	<b>修理保養及保固費</b>	2,179	2,422	
1,122252	一般房屋修護費	555	733	辦公房屋相關建物修繕
0		400	400	食品及文具委外販售權利金(收支併列)-辦公房屋相關建物修繕
0		300	300	停車場委外經營權利金(收支併列)-辦公房屋相關建物修繕
0		228	287	場地租借(收支併列)-辦公房屋相關建物修繕
0		197	138	場地租借(收支併列)-新北市市管公有房舍屋頂設置太陽光電發電系統標租案獎勵金
0255	機械及設備修護費	300	330	游泳池委外經營權利金(收支併列)-游泳池相關設備修繕
270		100	130	各項機械及設備修繕
48256	交通及運輸設備修護費	51	51	身心障礙學生就學交通車業務費-養護費(056-WD)
0257	雜項設備修護費	20	0	校園AED維護費
113		28	28	飲水設備維護費
7258	其他資產修護費	0	25	
2026	<b>保險費</b>	11	11	

新北市立鶯歌國民中學  
新北市地方教育發展基金  
**基金用途明細表**  
中華民國113年度

單位：新臺幣千元

前年度 決算數	業務計畫及 用途別科目	本年度 預算數	上年度 預算數	計畫內容說明
11264 9	交通及運輸設備保險費	0 11	0 11	身心障礙學生就學交通車業務費-保險費(056-WD)
2,96727 6276	<b>一般服務費</b> 佣金、匯費、經理費及手續費	3,323 11	3,164 38	匯費及手續費相關費用
37279 1	外包費	38 0	60 0	保全服務費
1,308 0		60 1,248	60 1,248	校園保全服務費 庶務性工作委外辦理費用
97227D 308	計時與計件人員酬金	0 428	0 409	校園門禁安全維護費-僱用專人值勤2人薪資、保險、年終工作獎金及退職準備金
0		642	614	校園門禁安全維護費-僱用專人值勤2人薪資、保險、年終工作獎金及退職準備金
0		428	409	身心障礙學生就學交通車臨時人員費用-司機1人薪資、保險、年終工作獎金及退職準備金
33627F 0	體育活動費	3 465	2 324	啟智班教師助理員文康活動費 教職員工文康活動費
19928 22285	<b>專業服務費</b> 講課鐘點、稿費、出席審查及查詢費	225 33	228 33	社團活動經費-講師鐘點費
125 0		60 30	60 30	課外社團活動鐘點費 專家學者出席費
0		35	38	講師鐘點費
30287	委託檢驗(定)試驗認證費	30	30	高低壓供電電氣技工維護費
0289	試務甄選費	14	14	考試報名費(收支併列)-辦理教師甄選相關費用
2328Y	其他專業服務費	23	23	校園環境維護費用
12629	<b>公共關係費</b>	126	126	
126291	公共關係費	126	126	應業務需要加強公共關係之費用
1,5833 5031	<b>材料及用品費</b> 使用材料費	1,881 64	1,543 66	
50312	燃料	64	66	身心障礙學生就學交通車業務費-油料(056-WD)
1,53332 115321	<b>用品消耗</b> 辦公(事務)用品	1,817 93	1,477 114	電腦設備及維護管理費-資訊設備相關用品
0		300	0	辦公及教學相關用品
882		21	24	補校費用-補校辦公費

新北市立鶯歌國民中學  
新北市地方教育發展基金  
**基金用途明細表**  
中華民國113年度

單位：新臺幣千元

前年度 決算數	業務計畫及 用途別科目	本年度 預算數	上年度 預算數	計畫內容說明
0321	辦公（事務）用品	283	157	辦公及教學相關用品
0		438	462	辦公費-辦公及教學相關用品
20322	報章雜誌	32	38	訂閱圖書、報紙及雜誌相關費用
66323	農業與園藝用品及環境美化費	93	105	校園綠美化及環境清潔衛生用品
0		12	12	資源回收(收支併列)-校園綠美化及環境清潔衛生用品
6324	化學藥劑與實驗用品	13	13	教學實驗用品
35328	醫療用品(非醫療院所使用)	0	40	
7		7	7	健康中心衛生保健費
8332Y	其他用品消耗	6	6	推動學校健康促進政策經費
149		70	70	食品及文具委外販售權利金(收支併列)-辦理各項教學活動相關經費
169		18	20	特教班教材編輯費
0		18	20	特教班常年事務費
0		100	100	游泳池委外經營權利金(收支併列)-辦理各項教學活動相關經費
0		71	76	運動會相關經費
0		126	97	學生活動費(收支併列)-教學活動所需相關費用、物品
0		116	116	畢業典禮活動及辦理各項教學活動相關經費
914	租金、償債、利息及相關手續費	105	153	
244	交通及運輸設備租金	5	5	
2442	車租	5	5	各項活動車租
8945	雜項設備租金	100	148	
89451	雜項設備租金	100	148	影印機租金
506	稅捐及規費(強制費)	14	14	
1864	消費與行為稅	6	6	
12646	使用牌照稅	0	0	
6		6	6	身心障礙學生就學交通車業務費-牌照稅(056-WD)
3266	規費	8	8	
1661	行政規費與強制費	1	1	身心障礙學生就學交通車業務費-檢驗費(056-WD)
21		0	0	
4663	汽車燃料使用費	0	0	
7		7	7	身心障礙學生就學交通車業務費-燃料費(056-WD)



新北市立鶯歌國民中學  
新北市地方教育發展基金  
**基金用途明細表**  
中華民國113年度

單位：新臺幣千元

前年度 決算數	業務計畫及 用途別科目	本年度 預算數	上年度 預算數	計畫內容說明
3,317	7	3,137	3,012	
	<b>會費、捐助、補助、分攤、照護、救濟與交流活動費</b>			
271	<b>會費</b>	12	12	
0712	學術團體會費	10	10	童軍、體育相關團體會費
2713	職業團體會費	2	2	護理師護士公會會費
2,870	72 <b>捐助、補助與獎助</b>	2,656	2,572	
2,613	726 獎助學員生給與	50	50	國中原住民學生獎學金
70		70	70	食品及文具委外販售權利金(收支併列)-清寒學生獎助學金
0		156	168	優秀學生獎勵金
0		2,195	2,088	低收入戶、中低收入戶、身心障礙及家庭突遭變故學生午餐補助
149	72Y 其他捐助、補助與獎助	5	4	幼兒園兒童節禮物
39		23	23	獎勵學生之獎品
0		8	10	補校費用-獎勵學生之獎品
0		149	159	教師節紀念品
165	74 <b>補貼、獎勵、慰問、照護與救濟</b>	179	138	
123	743 獎勵費用	137	96	資深優良教師獎勵金
42	744 慰問、照護及濟助金	42	42	退休(職)人員三節慰問金
279	75 <b>競賽及交流活動費</b>	290	290	
180	751 技能競賽	180	180	體育班相關經費-參加各項競賽活動相關費用
99		110	110	參加各項競賽活動相關費用
757	5M <b>建築及設備計畫</b>	2,800	800	
05	M2 營建及修建工程	2,000	0	
05	購建固定資產、無形資產、非理財目的之長期投資及營舍與設施工程支出	2,000	0	
051	購建固定資產	2,000	0	
0513	擴充改良房屋建築及設備	2,000	0	辦公室零星整修工程
153	5M3 <b>交通及運輸設備</b>	0	0	
153	5 購建固定資產、無形資產、非理財目的之長期投資及營舍與設施工程支出	0	0	
153	51 購建固定資產	0	0	
153	515 購置交通及運輸設備	0	0	
604	5M4 <b>其他設備</b>	800	800	
604	5 購建固定資產、無形資產、非理財目的之長期投資及營舍與設施工程支出	800	800	

新北市立鶯歌國民中學  
新北市地方教育發展基金  
**基金用途明細表**  
中華民國113年度

單位：新臺幣千元

前年度 決算數	業務計畫及 用途別科目		本年度 預算數	上年度 預算數	計畫內容說明
60451		<b>購建固定資產</b>	800	800	
100514		購置機械及設備	100	100	充實各項教學及辦公設備
500516		購置雜項設備	100	100	充實學校館藏圖書
5			200	200	充實各項教學及辦公設備
0			400	400	充實各項教學及辦公設備
254,142	總	計	255,060	246,946	

新北市立鶯歌國民中學  
 新北市地方教育發展基金  
**單位（或計畫）成本分析表**  
 中 華 民 國 113年 度

單位：新臺幣千元

計 畫 別	單位	單位成本 (元)或 平 均 利 (費)率	數量	預 算 數	說 明
國民教育計畫				252,260	
國民中學教育				252,260	
建築及設備計畫				2,800	
營建及修建工程				2,000	
其他設備				800	
合 計				255,060	

新北市立鶯歌國民中學  
 新北市地方教育發展基金  
 5 年來主要業務計畫分析表

中 華 民 國 113 年 度

單位：新臺幣千元

年 度 及 項 目	單位	數量	單位成 本(元)或平 均利(費)率	預（決）算 數	說 明
本年度預算數				255,060	
國民教育計畫				252,260	
建築及設備計畫				2,800	
上年度預算數				246,946	
國民教育計畫				246,146	
建築及設備計畫				800	
前年度決算數				254,142	
國民教育計畫				253,385	
建築及設備計畫				757	
110年度決算數				250,548	
國民教育計畫				242,220	
建築及設備計畫				8,329	
109年度決算數				236,798	
國民教育計畫				236,218	
建築及設備計畫				579	

單位:人

註1：1.聘用及約僱人員係指基金按其法定組織編制，依「聘用人員聘用條例」及「行政院與所屬中央及地方各機關 約僱人員僱用辦法」規定聘用或約僱之人員，非依前開規定之聘僱人員，概不列入本表。  
2.其他兼任人員係指有關機關兼辦基金業務之現職人員，應說明領有兼職酬金之人數。

註2：僱用專人值勤2人、身心障礙生交通車司機1人。

新北市立鶯  
新北市地方  
用人費用  
中華民國

科 目	正式員 額薪資	聘僱人 員薪資	加(夜) 班費	津 貼	獎 金			退休及
					年終獎金	考績獎金	其他	退休金
總 計	148,470	342	1,816		15,453	11,850		41,193
國民教育計畫	148,470	342	1,816		15,453	11,850		41,193
正式人員	148,470		1,816		15,410	11,850		14,426
聘僱人員		342			43			21
兼任人員								
其他人員								26,746

1、「計時與計件人員酬金」：僱用專人值勤1,070千元、身心障礙生交通車司機428千元。

2、考績獎金：依公務人員考績法第7、8、12條暨公立高級中等以下學校教師成績考核辦法第4條等規定，預算人數155人，預算金額為11,850千元。年終獎金：依據行政院各年度訂定之軍公教人員年終工作獎金發給注意事項，預算人數156人，預算金額為15,453千元。

歌國民中學  
教育發展基金  
彙計表  
113年度

單位：新臺幣千元

[illegible]

新北市立鶯  
新北市地方  
用人費用  
中華民國

科 目	正式員 額薪資	聘僱人 員薪資	加(夜) 班費	津 貼	獎 金			退休及
					年終獎金	考績獎金	其他	退休金
總 計	148,470	342	1,816		15,453	11,850		41,193
國民教育計畫	148,470	342	1,816		15,453	11,850		41,193
職員薪金	147,673							
工員工資	797							
約僱職員薪金		342						
兼職人員酬金								
延長工時加班費			17					
未休假加班費			1,799					
考績獎金						11,850		
年終獎金					15,453			
職員退休及離職金								41,169
工員退休及離職金								24
分擔員工保險費								
傷病醫藥費								
其他福利費								

1、「計時與計件人員酬金」：僱用專人值勤1,070千元、身心障礙生交通車司機428千元。

2、考績獎金：依公務人員考績法第7、8、12條暨公立高級中等以下學校教師成績考核辦法第4條等規定，預算人數155人，預算金額為11,850千元。年終獎金：依據行政院各年度訂定之軍公教人員年終工作獎金發給注意事項，預算人數156人，預算金額為15,453千元。



歌國民中學  
教育發展基金  
彙計表  
113年度

單位：新臺幣千元

卹償金	資遣費	福 利 費				提繳費	合 計	兼任人員 用人費用	總 計
		分擔保 險費	傷病醫 藥費	提撥福 利金	其他				
		12,290	257		2,760		234,431	4,298	238,729
		12,290	257		2,760		234,431	4,298	238,729
							147,673		147,673
							797		797
							342		342
								4,298	4,298
							17		17
							1,799		1,799
							11,850		11,850
							15,453		15,453
							41,169		41,169
							24		24
		12,290					12,290		12,290
			257				257		257
					2,760		2,760		2,760

新北市立鶯歌國民中學  
 新北市地方教育發展基金  
**各項費用彙計表**  
 中華民國113年度

單位：新臺幣千元

前 年 度 決 算 數	上 年 度 預 算 數	科 目	本 年 度 預 算 數				
			合 計	國民教育計畫	建築及設備計畫		
242,704	233,687	用人費用	238,729	238,729	0		
141,602	142,167	正式員額薪資	148,470	148,470	0		
140,801	141,370	職員薪金	147,673	147,673	0		
801	797	工員工資	797	797	0		
9,371	4,616	聘僱及兼職人員薪資	4,640	4,640	0		
635		聘用人員薪金	0	0	0		
342	342	約僱職員薪金	342	342	0		
8,393	4,274	兼職人員酬金	4,298	4,298	0		
1,799	1,613	加（夜）班費	1,816	1,816	0		
	17	延長工時加班費	17	17	0		
1,799	1,596	未休假加班費	1,799	1,799	0		
30,685	27,303	獎金	27,303	27,303	0		
13,872	11,850	考績獎金	11,850	11,850	0		
16,813	15,453	年終獎金	15,453	15,453	0		
42,346	42,073	退休及卹償金	41,193	41,193	0		
42,322	42,049	職員退休及離職金	41,169	41,169	0		
24	24	工員退休及離職金	24	24	0		
16,901	15,915	福利費	15,307	15,307	0		
14,023	12,288	分擔員工保險費	12,290	12,290	0		
144	219	傷病醫藥費	257	257	0		
2,734	3,408	其他福利費	2,760	2,760	0		
5,640	7,737	服務費用	8,394	8,394	0		
522	1,498	水電費	2,292	2,292	0		
448	1,408	工作場所電費	2,202	2,202	0		
72	86	工作場所水費	86	86	0		
3	4	氣體費	4	4	0		
133	208	郵電費	158	158	0		
43	50	郵費	50	50	0		
90	150	電話費	100	100	0		
	8	數據通信費	8	8	0		

新北市立鶯歌國民中學  
 新北市地方教育發展基金  
**各項費用彙計表**  
 中華民國113年度

單位：新臺幣千元

前 年 度 決 算 數	上 年 度 預 算 數	科 目	本 年 度 預 算 數				
			合 計	國民教育計畫	建築及設備計畫		
112	80	旅運費	80	80	0		
112	80	國內旅費	80	80	0		
1,560	2,422	修理保養及保固費	2,179	2,179	0		
1,122	1,858	一般房屋修護費	1,680	1,680	0		
270	460	機械及設備修護費	400	400	0		
48	51	交通及運輸設備修護費	51	51	0		
113	28	雜項設備修護費	48	48	0		
7	25	其他資產修護費	0	0	0		
20	11	保險費	11	11	0		
20	11	交通及運輸設備保險費	11	11	0		
2,967	3,164	一般服務費	3,323	3,323	0		
6	38	佣金、匯費、經理費及手續費	11	11	0		
1,346	1,368	外包費	1,346	1,346	0		
1,280	1,432	計時與計件人員酬金	1,498	1,498	0		
336	326	體育活動費	468	468	0		
199	228	專業服務費	225	225	0		
146	161	講課鐘點、稿費、出席審查及查詢費	158	158	0		
30	30	委託檢驗(定)試驗認證費	30	30	0		
	14	試務甄選費	14	14	0		
23	23	其他專業服務費	23	23	0		
126	126	公共關係費	126	126	0		
126	126	公共關係費	126	126	0		
1,583	1,543	材料及用品費	1,881	1,881	0		
50	66	使用材料費	64	64	0		
50	66	燃料	64	64	0		
1,533	1,477	用品消耗	1,817	1,817	0		

新北市立鶯歌國民中學  
 新北市地方教育發展基金  
**各項費用彙計表**  
 中華民國113年度

單位：新臺幣千元

前 年 度 算 數	上 年 度 預 算 數	科 目	本 年 度 預 算 數				
			合 計	國民教育計畫	建築及設備計畫		
997	757	辦公（事務）用品	1,135	1,135	0		
20	38	報章雜誌	32	32	0		
66	117	農業與園藝用品及環境美化費	105	105	0		
6	13	化學藥劑與實驗用品	13	13	0		
42	47	醫療用品(非醫療院所使用)	7	7	0		
402	505	其他用品消耗	525	525	0		
91	153	租金、償債、利息及相關手續費	105	105	0		
2	5	交通及運輸設備租金	5	5	0		
2	5	車租	5	5	0		
89	148	雜項設備租金	100	100	0		
89	148	雜項設備租金	100	100	0		
757	800	購建固定資產、無形資產、非理財目的之長期投資及營舍與設施工程支出	2,800	0	2,800		
757	800	購建固定資產	2,800	0	2,800		
		擴充改良房屋建築及設備	2,000	0	2,000		
100	100	購置機械及設備	100	0	100		
153		購置交通及運輸設備	0	0	0		
504	700	購置雜項設備	700	0	700		
50	14	稅捐及規費(強制費)	14	14	0		
18	6	消費與行為稅	6	6	0		
18	6	使用牌照稅	6	6	0		
32	8	規費	8	8	0		
22	1	行政規費與強制費	1	1	0		
11	7	汽車燃料使用費	7	7	0		

新北市立鶯歌國民中學  
 新北市地方教育發展基金  
**各項費用彙計表**  
 中華民國113年度

單位：新臺幣千元

前 年 度 決 算 數	上 年 度 預 算 數	科 目	本 年 度 預 算 數				
			合 計	國民教育計畫	建築及設備計畫		
3,317	3,012	會費、捐助、補助、分攤、照護、救濟與交流活動費	3,137	3,137	0		
2	12	會費	12	12	0		
	10	學術團體會費	10	10	0		
2	2	職業團體會費	2	2	0		
2,870	2,572	捐助、補助與獎助	2,656	2,656	0		
2,683	2,376	獎助學員生給與	2,471	2,471	0		
188	196	其他捐助、補助與獎助	185	185	0		
165	138	補貼、獎勵、慰問、照護與救濟	179	179	0		
123	96	獎勵費用	137	137	0		
42	42	慰問、照護及濟助金	42	42	0		
279	290	競賽及交流活動費	290	290	0		
279	290	技能競賽	290	290	0		
254,142	246,946	合 計	255,060	252,260	2,800		

新北市立鶯歌國民中學  
 新北市地方教育發展基金  
**補辦預算明細表**  
 中華民國113年度

單位：新臺幣千元

項 目	金 額	辦理年度	說 明
一、固定資產之建設、改良、擴充	932		
建築及設備計畫	932		
515購置交通及運輸設備	932	111	改善辦公及教學環境設備，依111年9月23日新北府教工環字第1111814132號函核准在案。

新北市立鶯歌國民中學  
 新北市地方教育發展基金  
**預計平衡表**  
 中華民國113年12月31日

單位：新臺幣千元

111年12月31日 實 際 數	科 目	113年12月31日 預 計 數	112年12月31日 預 計 數	比較增減
36,088	資 產 合 計	33,388	35,888	-2,500
36,088	資 產	33,388	35,888	-2,500
35,592	流動資產	32,892	35,392	-2,500
35,507	現金	32,807	35,307	-2,500
35,507	銀行存款	32,807	35,307	-2,500
0	應收款項	0	0	0
0	應收收益	0	0	0
85	預付款項	85	85	0
85	預付費用	85	85	0
0	投資、長期應收款 項、貸墊款及準備金	0	0	0
0	準備金	0	0	0
0	退休及離職準備 金	0	0	0
495	其他資產	495	495	0
495	什項資產	495	495	0
495	暫付及待結轉帳 項	495	495	0
1,584,845	代管資產	1,584,845	1,584,845	0
-1,584,845	應付代管資產	-1,584,845	-1,584,845	0
23,686	負 債	23,686	23,686	0
21,747	流動負債	21,747	21,747	0
21,747	應付款項	21,747	21,747	0
21,668	應付代收款	21,668	21,668	0
79	應付費用	79	79	0
1,939	其他負債	1,939	1,939	0
1,939	什項負債	1,939	1,939	0
1,939	存入保證金	1,939	1,939	0
0	應付退休及離職 金	0	0	0
0	暫收及待結轉帳 項	0	0	0
12,402	基金餘額	9,702	12,202	-2,500
12,402	基金餘額	9,702	12,202	-2,500
12,402	基金餘額	9,702	12,202	-2,500
12,402	累積餘額	9,702	12,202	-2,500
36,088	負債及基金餘額合計	33,388	35,888	-2,500

信託代理與保證資產  
 保管品  
 保證品

377 信託代理與保證負債  
 184 應付保管品  
 193 應付保證品

377  
 184  
 193

新北市立鶯歌國民中學  
新北市地方教育發展基金

**資本資產明細表**

中華民國113年度

單位：新臺幣千元

項 目	取得成本 (期初餘額)	以前年度 累計折舊/ 長期投資 評價	本 年 度 變 動					本年度累 計折舊/長 期投資評 價變動數	期末餘額
			增 加		減 少		主要增減 原因說明		
			金 額	類型	金 額	類型			
非理財目的之長期投資									
土地									
土地改良物	4,701	4,654							47
房屋及建築	56,166	21,933	2,000	(1)				1,853	34,380
機械及設備	38,288	29,260	100	(1)				3,312	5,816
交通及運輸設備	4,878	1,653						417	2,809
雜項設備	38,172	22,794	700	(1)				3,760	12,318
購建中固定資產									
租賃資產									
租賃權益改良									
電腦軟體	98								98
權利									
發展中之無形資產									
其他無形資產									
遞耗資產									
其他									
合計	142,301	80,292	2,800					9,341	55,467

註：